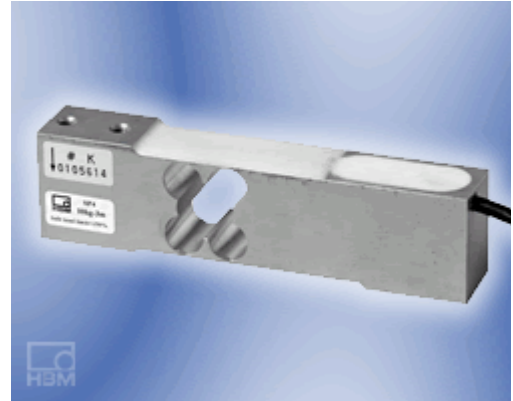


## SP4C3-MR - Capteur à point d'appui central

### Caractéristiques spécifiques

- Homologué C3 selon la norme OIML-R60
- Décentrement de la charge compensé (OIML R76)
- Classe de protection IP65 selon EN 60 529
- Câble blindé
  
- [Caractéristiques techniques](#) (144 K)
- [Manuel d'emploi](#) (80 K)



**Portée maximale** 1 kg / 3 kg / 5 kg / 7 kg / 10 kg / 1 kg / 50 kg / 75 kg / 100 kg / 200 k

**SP4-2 / SP4C3 - Peson plateforme**

Peson plateforme Platform scales, Price computing scales, Multi-head scales, Monitoring scales; Platform size up to 400mm x 400mm

**Caractéristiques spécifiques**

- Accuracy class C3 according to OIML-R60 approval
  - Erreur d'excentricité compensée (OIML R76)
  - Degré de protection IP65 (selon EN 60 529)
  - Shielded connection cable
- [Caractéristiques techniques \(144 K\)](#)



|                                       |   |
|---------------------------------------|---|
| <b>Portée maximale</b>                | 3kg / 5kg / 7kg / 10kg / 15kg / 20kg / 30kg / 50kg / 75kg / 100kg / 200kg |
| <b>Classe de précision selon OIML</b> | 0.1 %, C3   |
| <b>Approbation</b>                    | OIML, NTEP  |
| <b>Info</b>                           | Interchangeable avec '1040', câblage 6 fils                               |
| <b>Matériau</b>                       | Aluminum  |
| <b>Degré de protection</b>            | IP 65   |