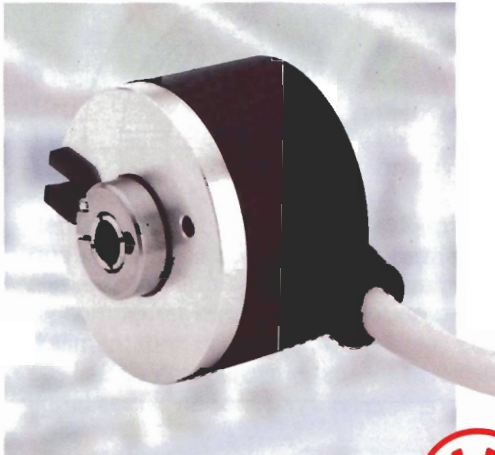


GI 338

Codeur incrémental Ø 40 mm Axe creux traversant

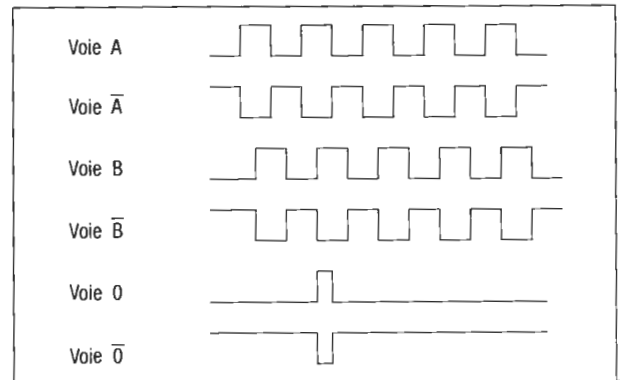
1



- Résolution jusqu'à 2048 impulsions
- Sorties A, B, 0 en Totem pôle ou AĀ, BĪ, 00 en Emetteur de ligne
- Alimentation 5 VDC ou 10-30 VDC
- Axe creux traversant à alésage 6 mm H7
- Entraînement par bague à serrage concentrique
- Blocage en rotation par ressort ou pige

● Diagramme

Signaux pour une rotation en sens horaire vue sur l'avant du codeur



Déphasage entre A et B: $\geq 2 \mu\text{s}$ à 100 kHz

● Branchement

Sortie radiale, câble de 1 mètre

● Repérage du câble

10-30 VDC		5 VDC	
Totem pôle		Emetteur de ligne	
A	vert	A	vert
Ā		Ā	rouge
B	jaune	B	jaune
Ī		Ī	bleu
0	rose	0	rose
0̄		0̄	gris
+ U _B alim.	brun	+ U _B alim.	brun
0V alim.	blanc	0V alim.	blanc

Caractéristiques électriques

- **Tension d'alimentation U_B**
10-30 VDC ou 5 VDC $\pm 10\%$
- **Consommation**
60 mA sans charge
- **Types de sorties**
Totem pôle voies A, B, 0 en alimentation 10-30 VDC
Ce type de sorties est simultanément compatible NPN et PNP
Emetteur de ligne RS422 en alimentation 5 VDC
- **Charge**
20 mA par sortie
- **Fréquence**
100 kHz max.

Caractéristiques mécaniques

- **Vitesse de rotation**
12000 t/mn
- **Couple**
0,2 Ncm
- **Moment d'inertie**
 3×10^{-7} Kgm²
- **Vibration**
IEC68 ≤ 100 m/s² 16 ... 2000 Hz
- **Choc**
IEC68 ≤ 1000 m/s² 4 ms
- **Poids**
100 g

● **Température de fonctionnement**

0°C ... + 65°C

● **Température de stockage**

- 20°C ... + 80°C

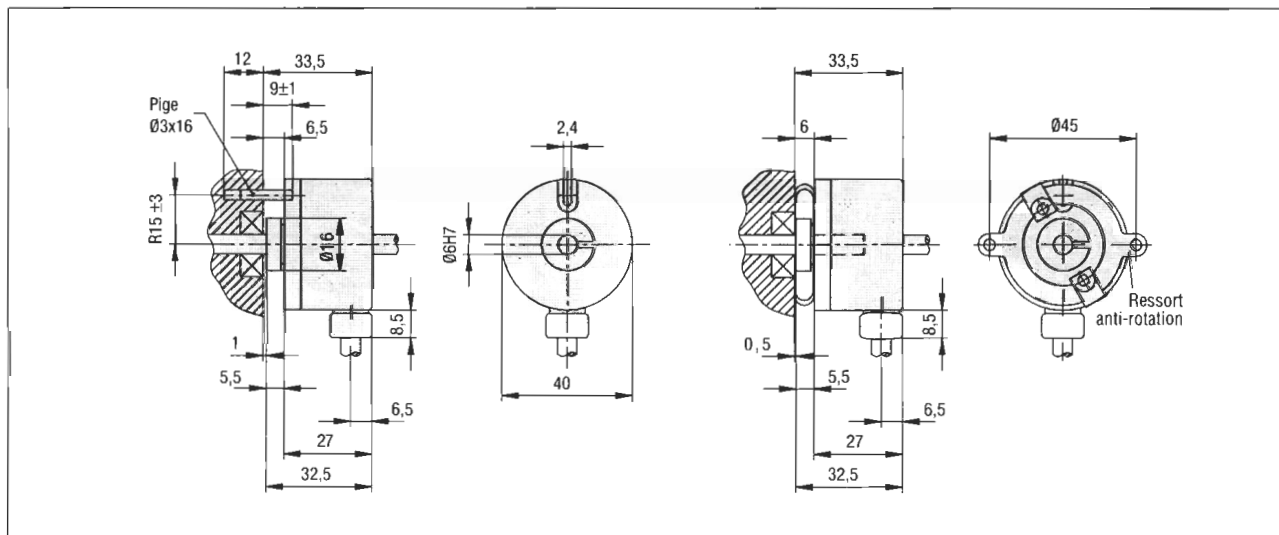
● **Protection**

IP 64

● **Fixation**

Le codeur se fixe sur l'arbre d'entraînement par une bague de serrage. L'immobilisation en rotation peut être assurée par l'intermédiaire d'une pige ou d'un ressort.

Dimensions



Références de commande

● GI 338. + I + II + III + IV

- I = Exécution**
- 0 Axe creux alésage 6 mm, pour pige Ø 3 mm (non fournie)
 - 1 Axe creux alésage 6 mm, avec ressort anti-rotation

- II = Alimentation - Sorties**
- 22 Alimentation 5 VDC, sorties Emetteur de ligne
 - 60 Alimentation 10-30 VDC, sorties Totem pôle

- III = Branchement**
- 41 Sortie radiale, câble de 1 mètre

IV = Résolutions

49	5 impulsions	09	250 impulsions	23	1024 impulsions
39	50	13	360	24	1250
40	60	14	400	26	1500
41	100	15	500	28	2000
06	200	22	1000	29	2048

● **Exemple de référence**

GI 338.0604115

Codeur incrémental à axe creux traversant
Alimentation 10-30 VDC, sorties Totem pôle
Branchement câble de 1 mètre sortie radiale
Résolution 500 impulsions/tour

Toutes les exécutions sont disponibles