

%I1.0	%I1.1	%I1.2	%I1.3	%I1.4	%I1.5	%I1.6	%I1.7	%I1.8	%I1.9	%I1.10	%I1.11	%I1.12	%I1.13	%I1.14	%I1.15	24 VDC	0 V	24 VDC	0 V
1	2	3	4	5	6	7	8	9	10	11	12	13	14	15	16	17	18	19	20

TSX DMZ 64 DTK

Connecteur A



Rue de l'Industrie - Z.I. Vichy-Rhue
03300 CREUZIER LE VIEUX
Tél : 04.70.97.48.62 - Fax : 04.70.96.09.33

REALISE PAR	DATE
MAHE S.	31-10-2008
VERIFIE PAR	DATE
AYAT F.	31-10-2008

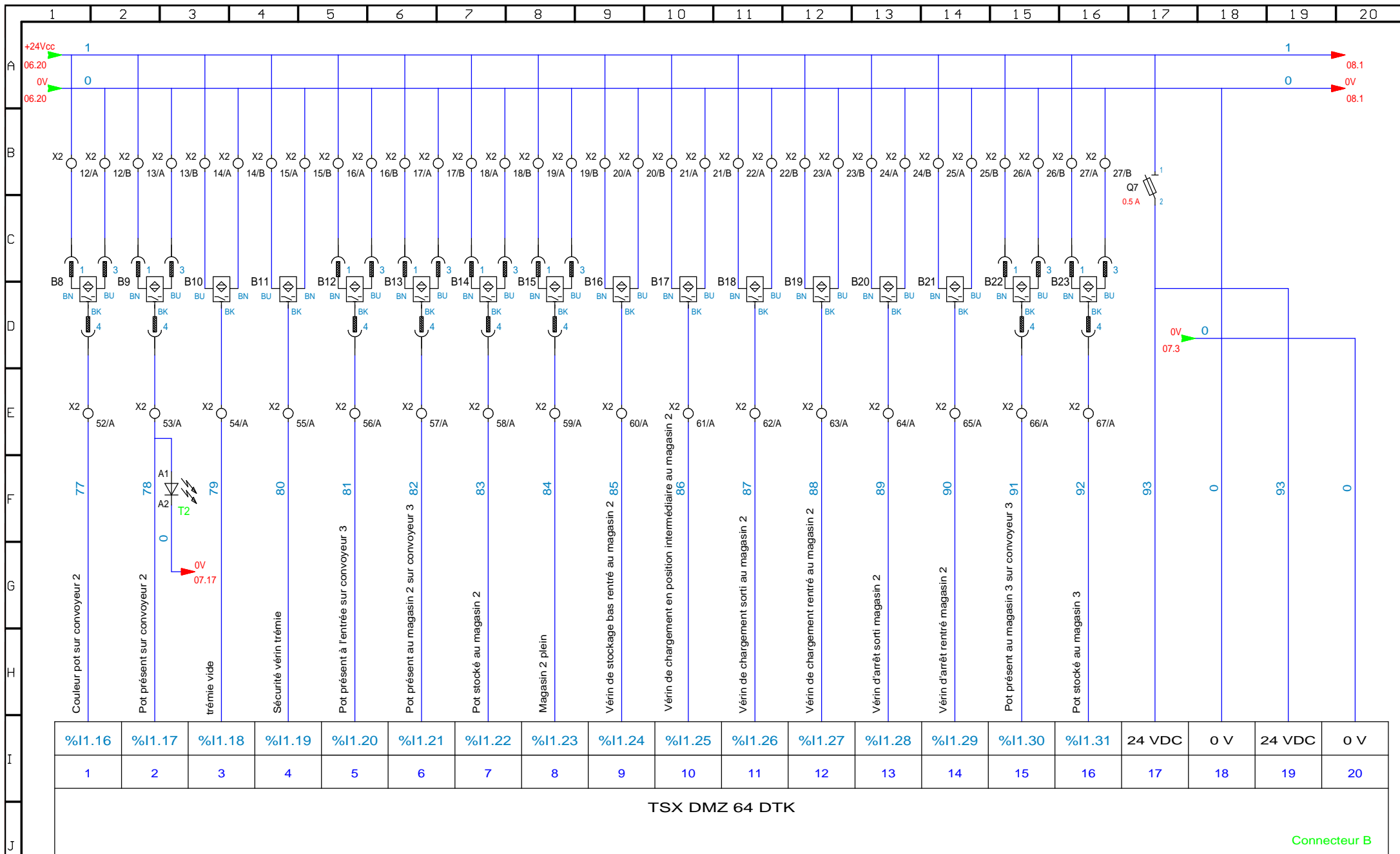
Entrées automate de 0 à 15

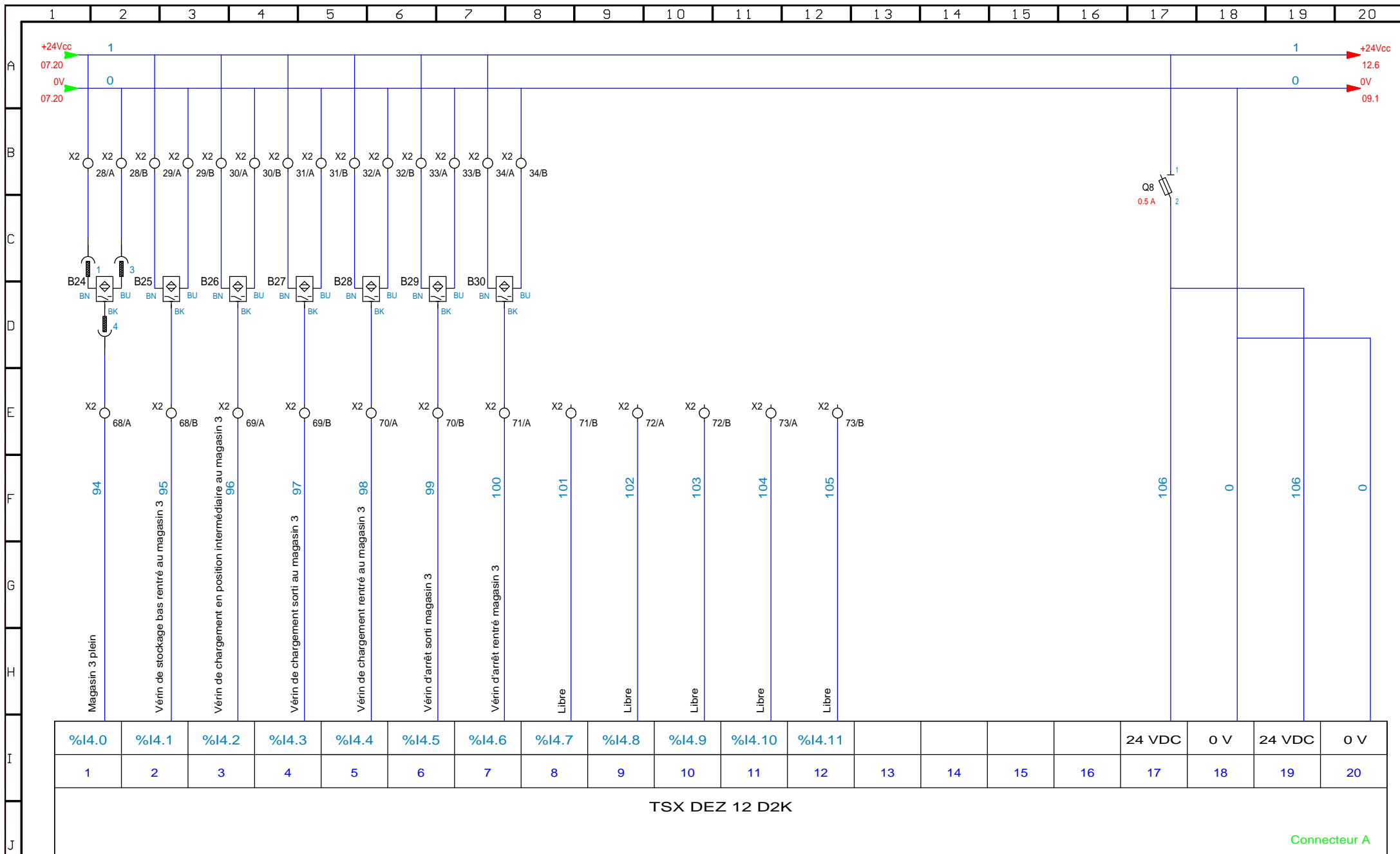
Machine
530-006

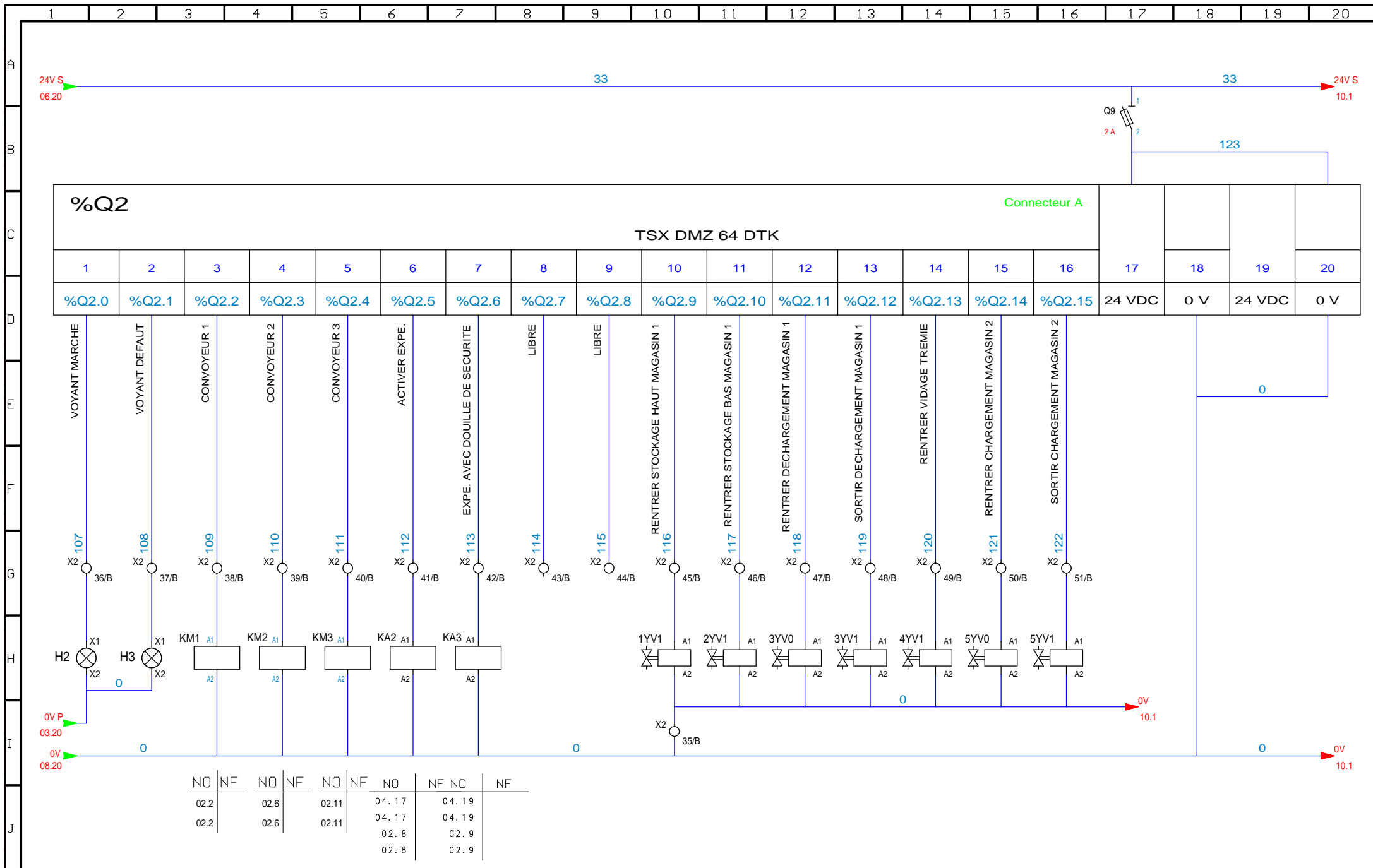
Schéma N°
1076190

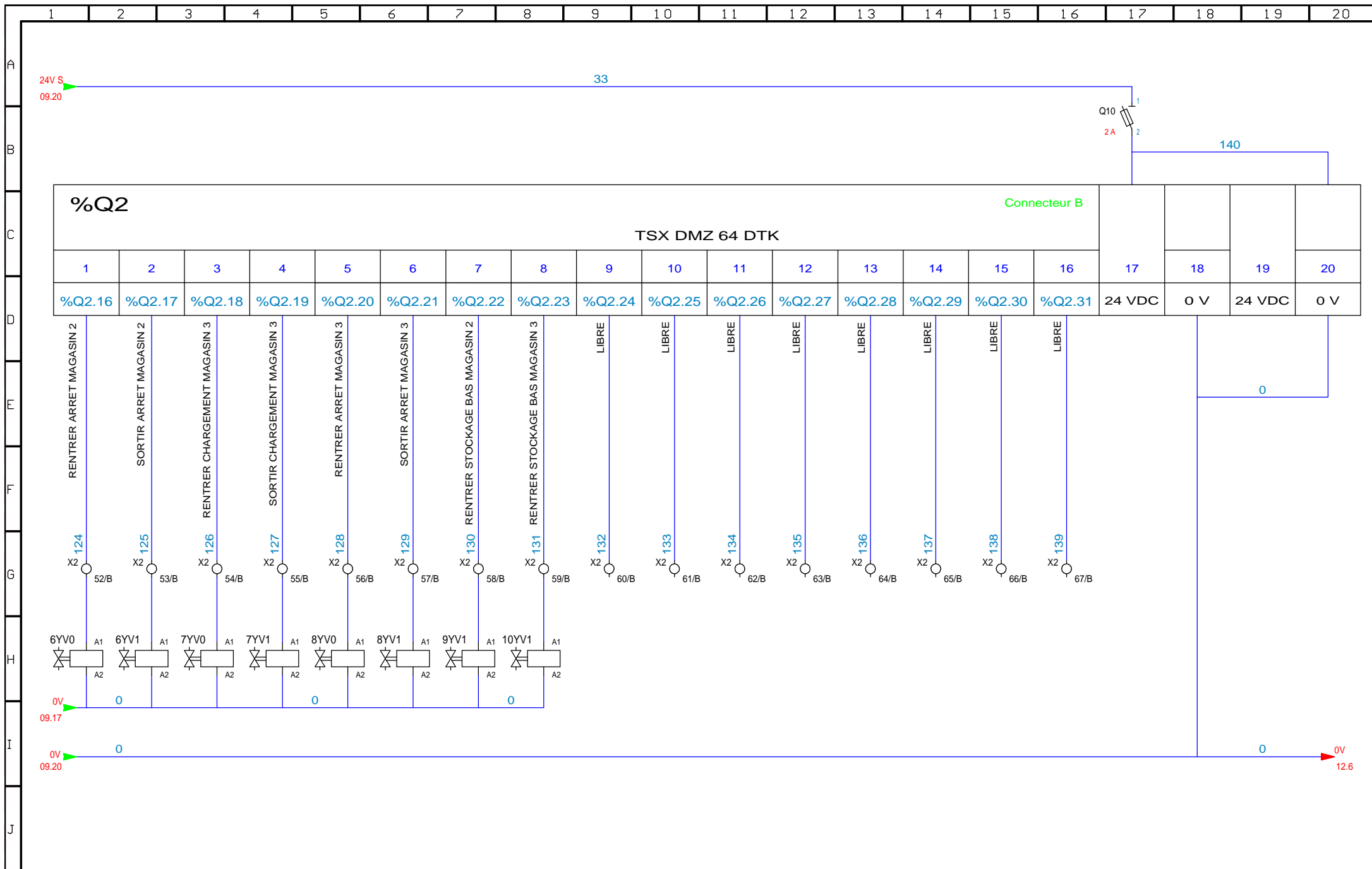
Folio
06
NBFolio
31

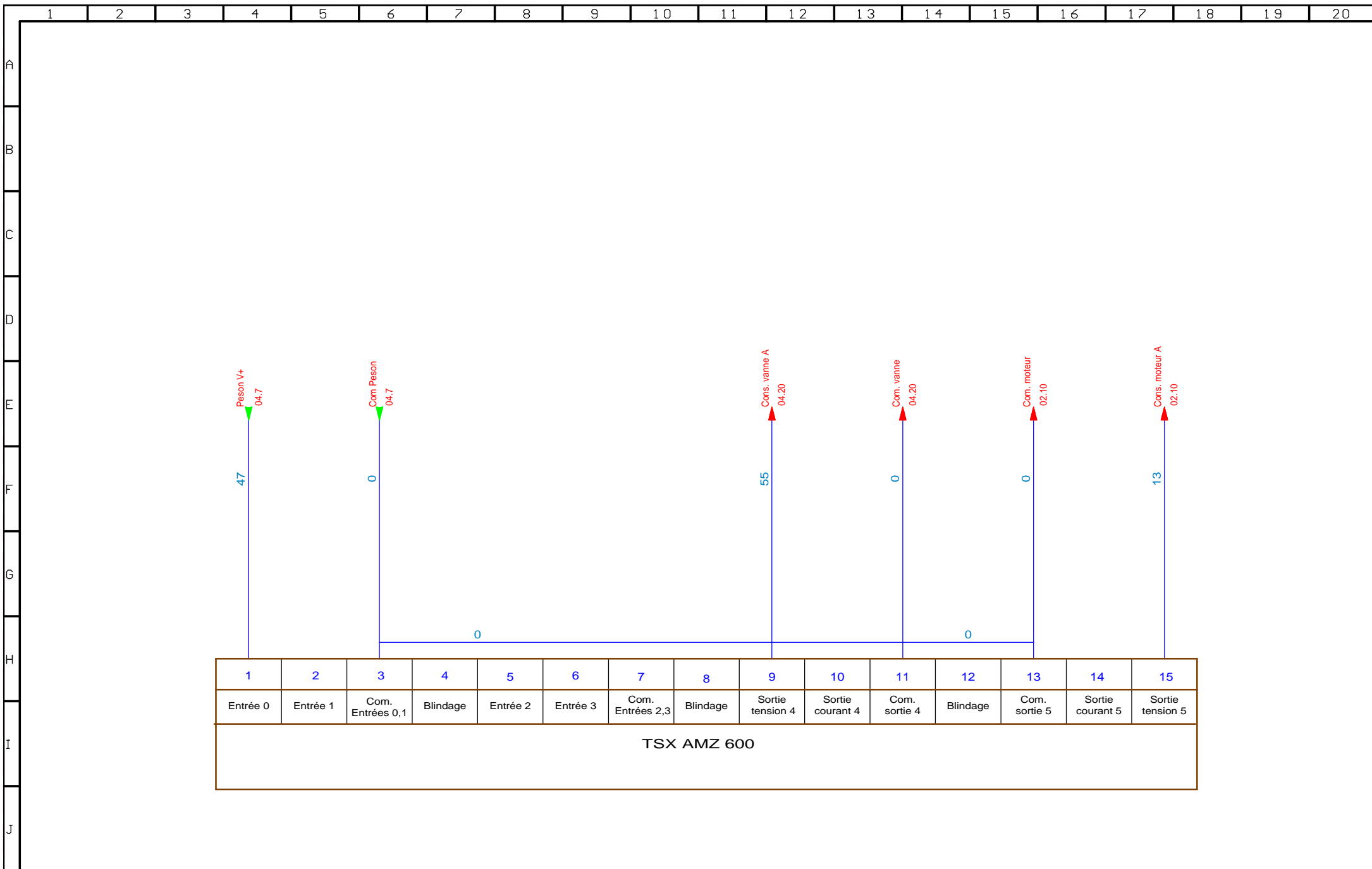
Ce document, remis à titre confidentiel, reste l'entière propriété de RAVOUX AUTOMATISMES et ne peut être utilisé, donné, communiqué ou reproduit sans notre autorisation écrite.

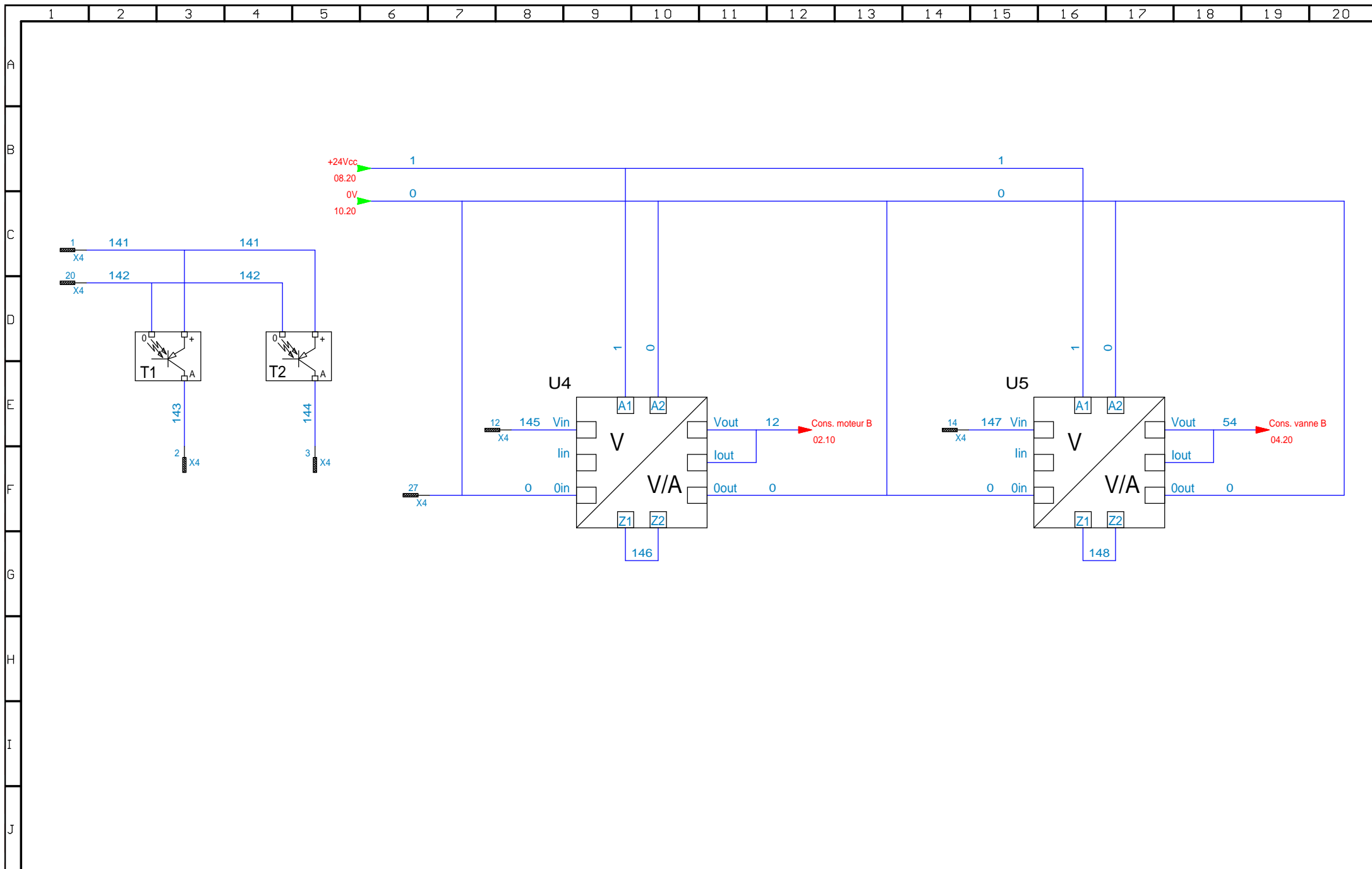


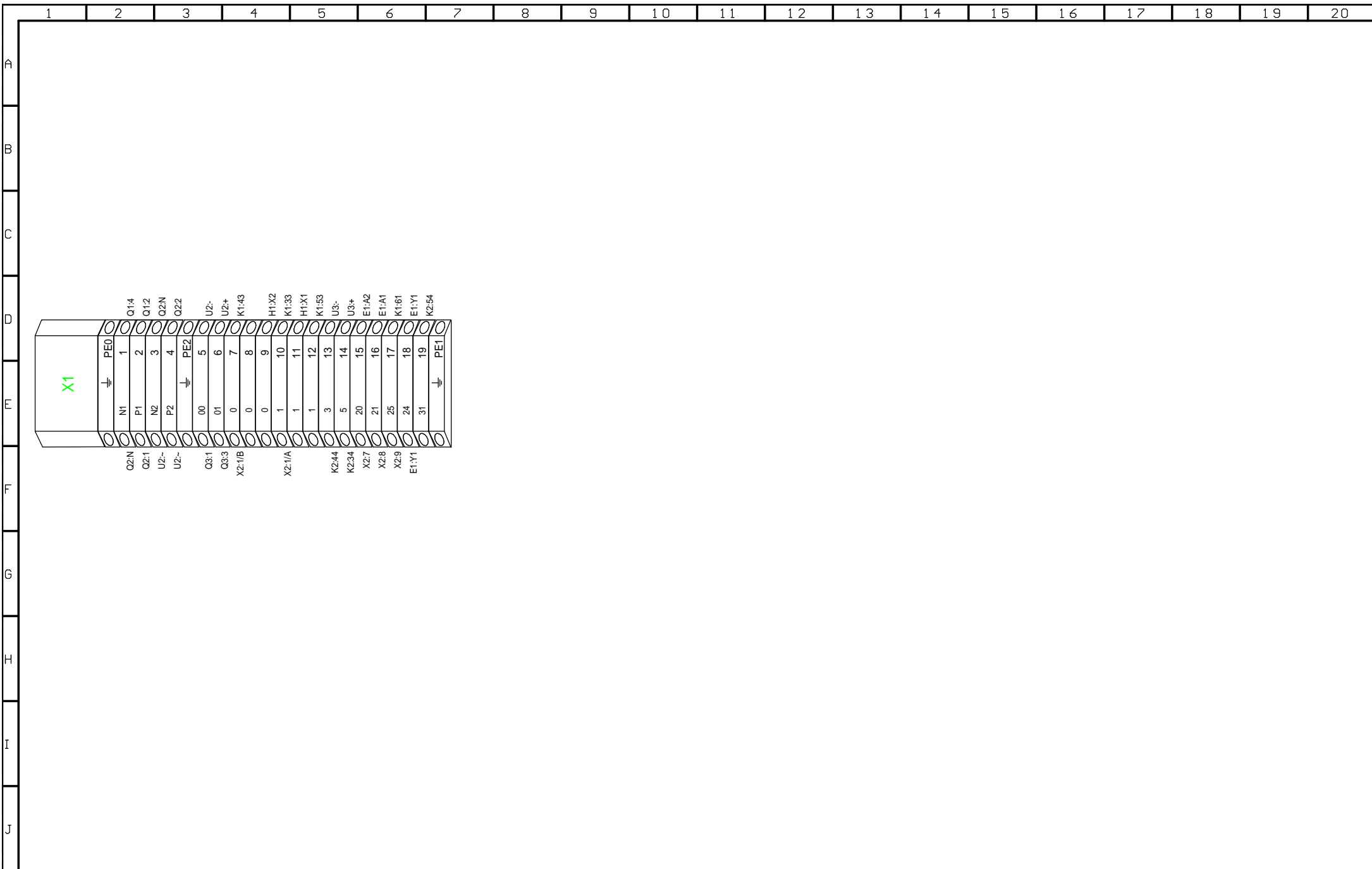




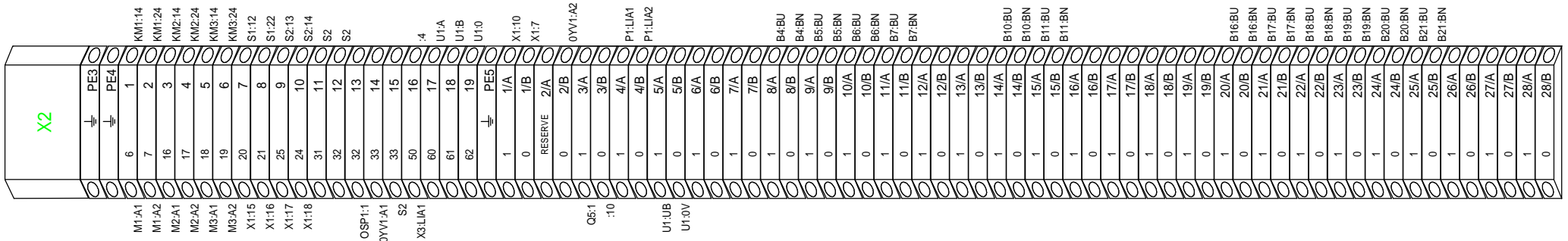








	1	2	3	4	5	6	7	8	9	10	11	12	13	14	15	16	17	18	19	20	
A																					
B																					
C																					
D																					
E																					
F																					
G																					
H																					
I																					
J																					



Ce document, remis à titre confidentiel, reste l'entière propriété de RAVOUX AUTOMATISMES et ne peut être utilisé, donné, communiqué ou reproduit sans notre autorisation écrite.

X2	1	29/A	B25/BU	
	0	29/B	B25/BN	
	1	30/A	B26/BU	
	0	30/B	B26/BN	
	1	31/A	B27/BU	
	0	31/B	B27/BN	
	1	32/A	B28/BU	
	0	32/B	B28/BN	
	1	33/A	B29/BU	
	0	33/B	B29/BN	
	1	34/A	B30/BU	
	0	34/B	B30/BN	
		RESERVE	35/A	
	0	35/B	2YV1:A2	
		PE6		
		PE7		
		60	36/A	X3/LIA1
		107	36/B	H2/X1
		61	37/A	X3/LIA1
		108	37/B	H3/X1
		62	38/A	X3/LIA1
		109	38/B	KM1:A1
		33	39/A	OSP1:2
		110	39/B	KM2:A1
		64	40/A	S3:14
		111	40/B	KM3:A1
		65	41/A	S4:12
		112	41/B	KA2:A1
		66	42/A	S5:14
		113	42/B	KA3:A1
		67	43/A	S6:14
		114	43/B	
		68	44/A	
		115	44/B	
		69	45/A	S7:14
		116	45/B	1YV1:A1
		70	46/A	:LIA2
		117	46/B	2YV1:A1
	71	47/A	:LIA2	
	118	47/B	3YV0:A1	
	72	48/A	B4/BK	
	119	48/B	3YV1:A1	
	73	49/A	B5/BK	
	74	50/A	B6/BK	
	121	50/B	5YV0:A1	
	75	51/A	B7/BK	
	122	51/B	5YV1:A1	
	77	52/A	:LIA2	
	124	52/B	%Q1:16	
	78	53/A	:LIA2	
	125	53/B	%Q1:17	
	79	54/A	B10/BK	
	126	54/B	%Q1:18	
	80	55/A	B11/BK	
	127	55/B	7YV1:A1	
	81	56/A	:LIA2	
	128	56/B	8YV0:A1	
	82	57/A	:LIA2	
	129	57/B	8YV1:A1	
	83	58/A	:LIA2	
	130	58/B	9YV1:A1	
	84	59/A	:LIA2	
	131	59/B	10YV1:A1	
	85	60/A	B16/BK	
	132	60/B	%Q1:24	
	86	61/A	B17/BK	
	133	61/B	%Q1:25	
	87	62/A	B18/BK	
	134	62/B	%Q1:26	
	88	63/A	B19/BK	
	135	63/B	%Q1:27	
	89	64/A	B20/BK	
	136	64/B	%Q1:28	
	90	65/A	B21/BK	
	137	65/B	%Q1:29	
	91	66/A	:LIA2	
	138	66/B	%Q1:30	

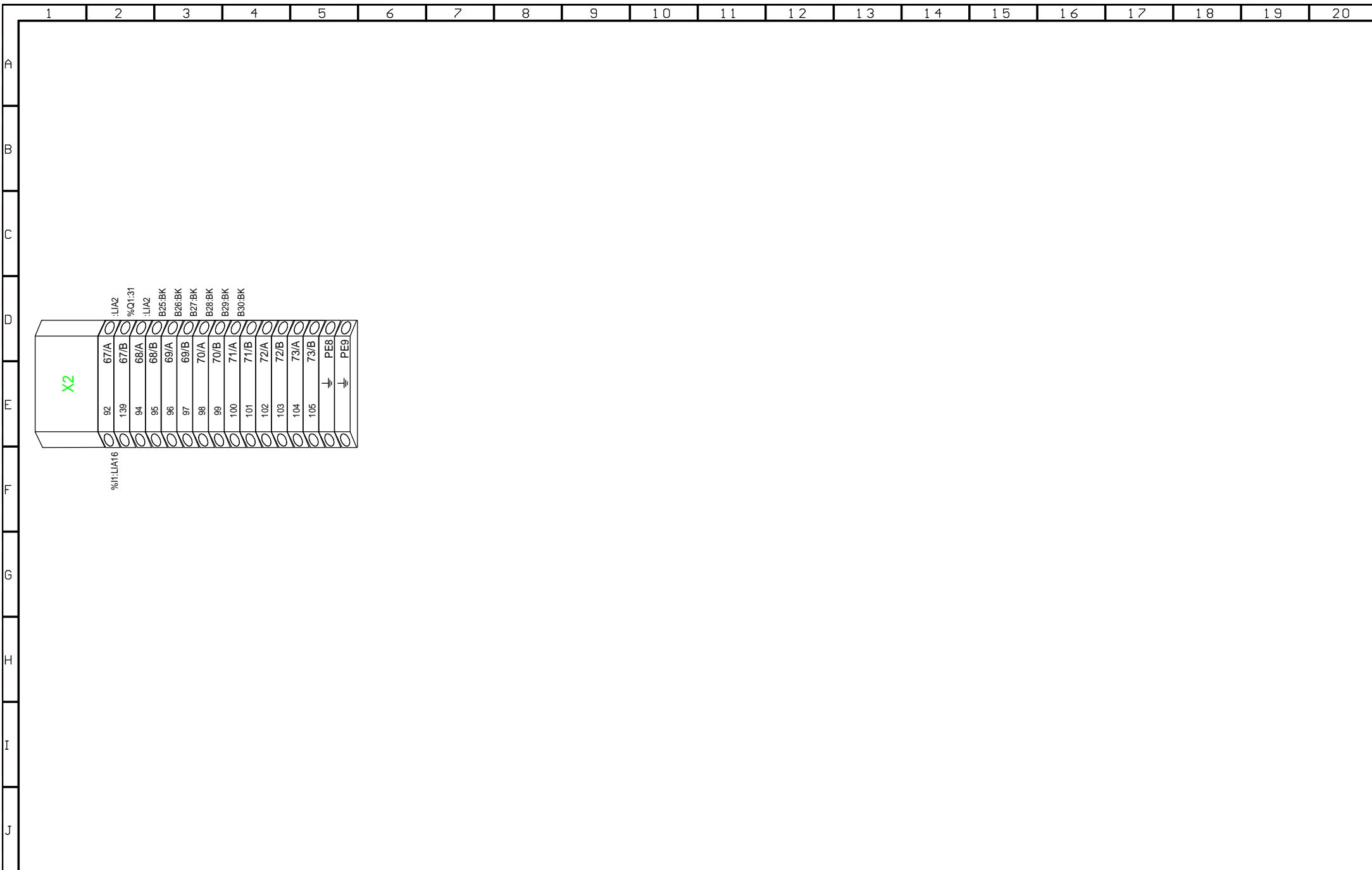


Rue de l'Industrie - Z.I. Vichy-Rhue
03300 CREUZIER LE VIEUX
Tél : 04.70.97.48.62 - Fax : 04.70.96.09.33

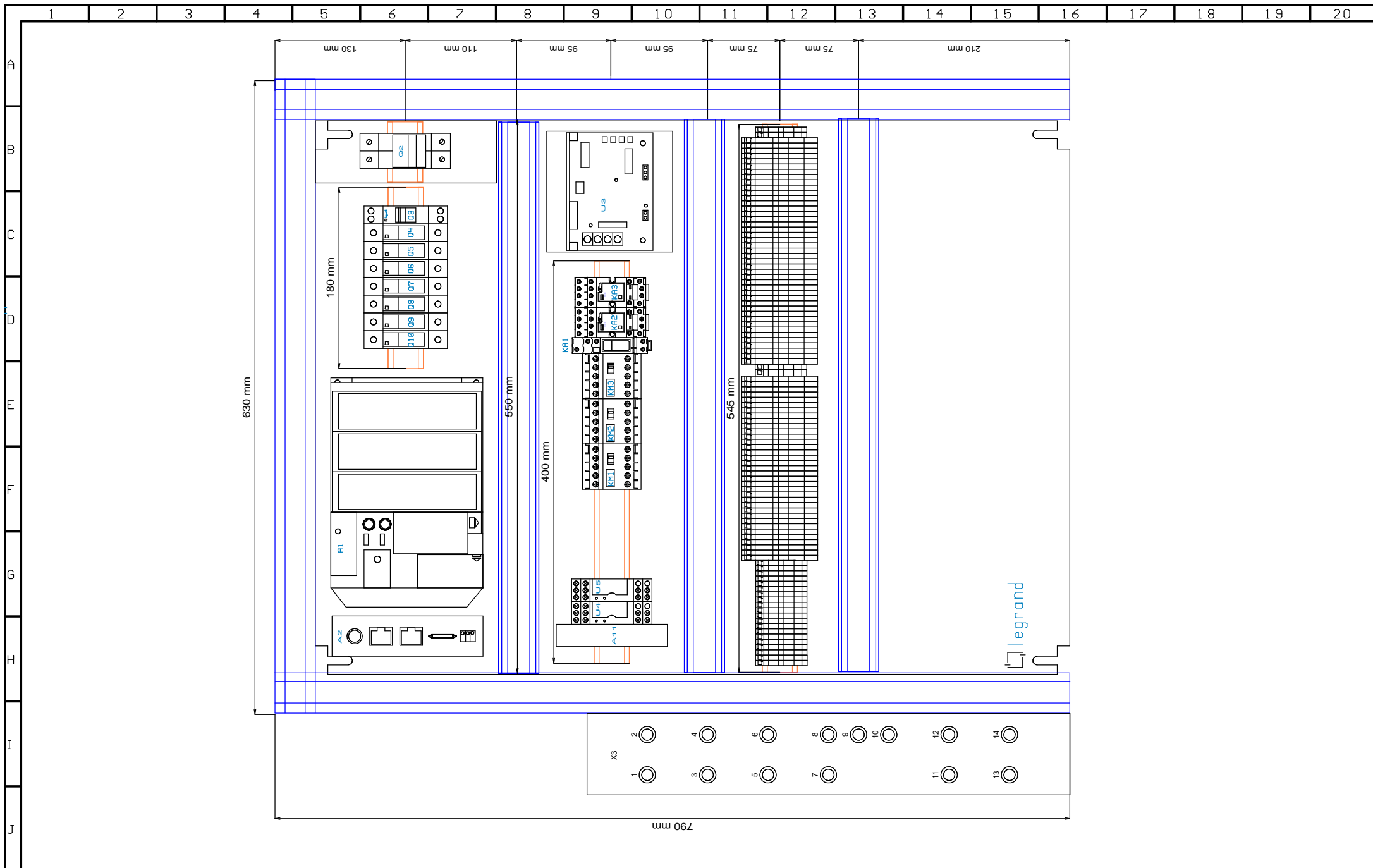
REALISE PAR	DATE
MAHE S.	31-10-2008
VERIFIE PAR	DATE
AYAT F.	31-10-2008

Bornier : X2	
Machine	Schéma N°
530-006	1076190

Folio	15
NBFolio	31



REALISE PAR	DATE	Bornier : X2	Folio
MAHE S.	31-10-2008		16
VERIFIE PAR	DATE	Machine	Schéma N°
AYAT F.	31-10-2008	530-006	1076190
			NBFolio
			31

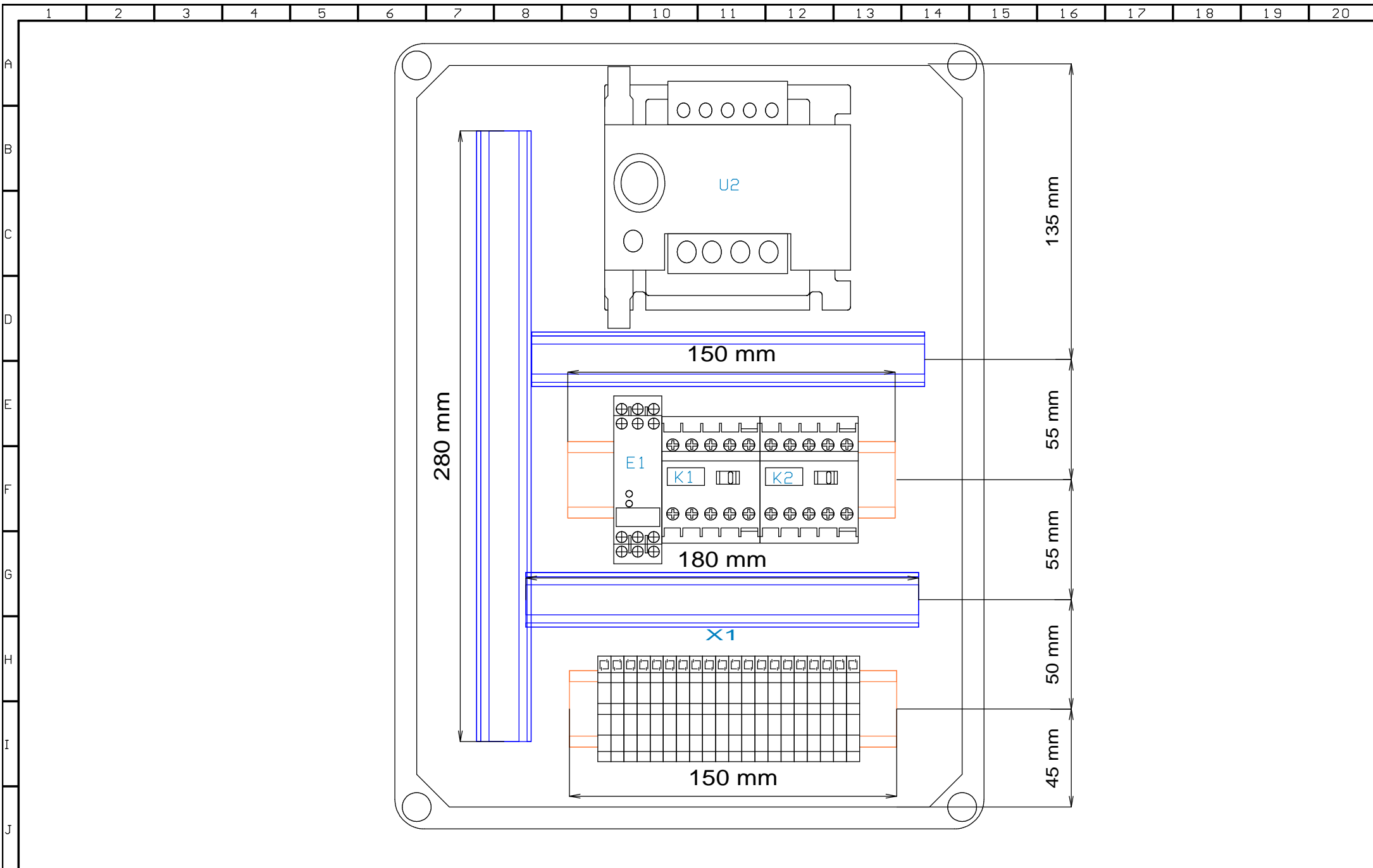


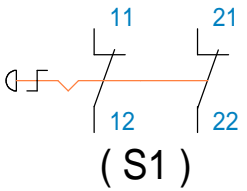
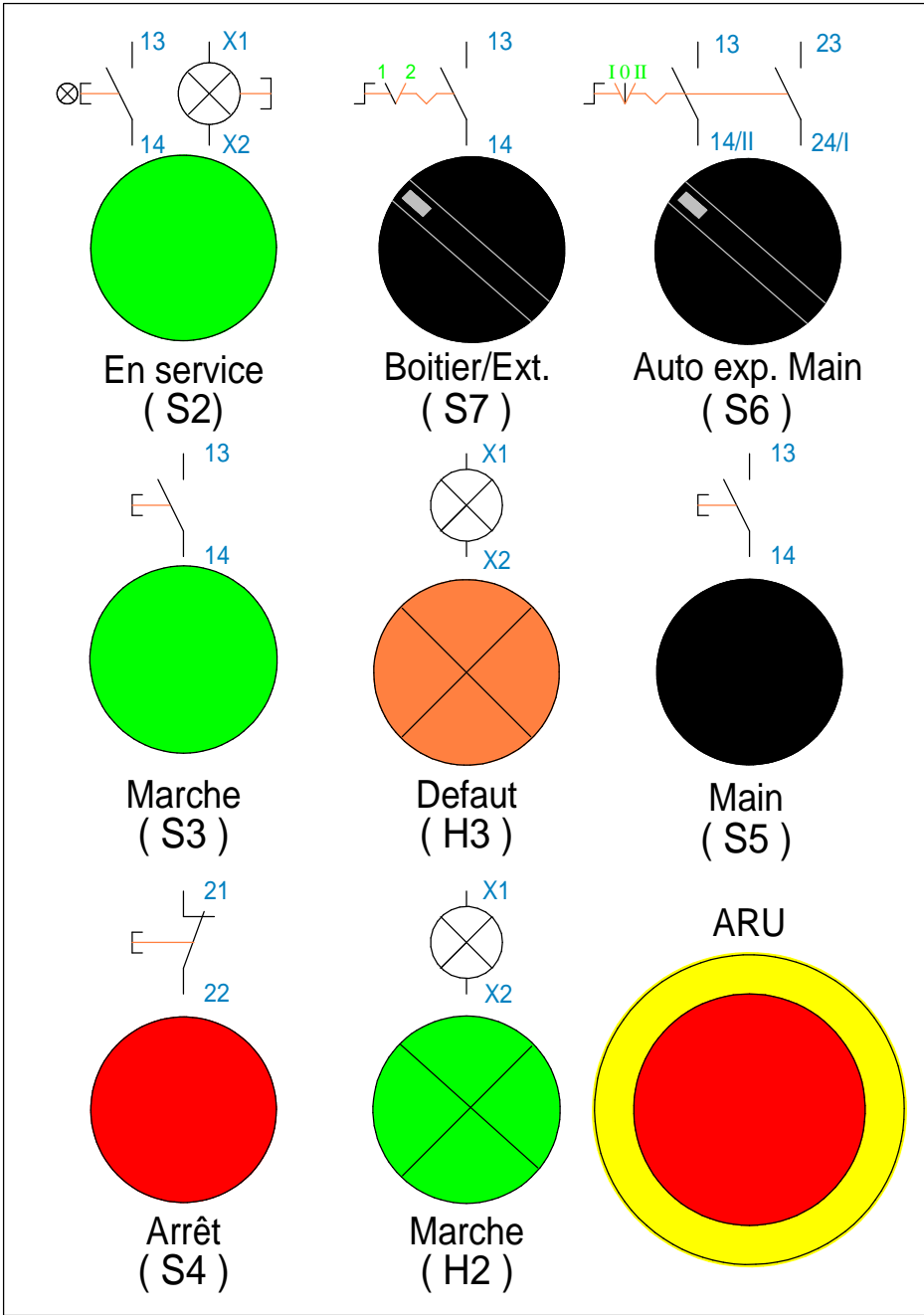
REALISE PAR	DATE
MAHE S.	31-10-2008
VERIFIE PAR	DATE
AYAT F.	31-10-2008

Platine de commande

Machine
530-006

Schéma N°
1076190





REALISE PAR	DATE
MAHE S.	31-10-2008
VERIFIE PAR	DATE
AYAT F.	31-10-2008

Pupitre		Folio
		19
Machine	Schéma N°	NBFolio
530-006	1076190	31

A
B
C
D
E
F
G
H
I
J

REPERE	DESIGNATION	REFERENCE	FABRICANT	OBSERVATIONS	QTE
X2-1 à 19	BLOC 1 JONCTION STANDARD 2,5mm2	039060	LEGRAND		19
X2-PE	BLOC 1 JONCTION DE PROTECTION 2,5mm2	039070	LEGRAND		7
X2-1/A/B à 73/A/B	BLOC 2 JONCTION STANDARD 2,5mm2	039077	LEGRAND		73
X1-1 à 19	BLOC 1 JONCTION STANDARD 4mm2	039061	LEGRAND		19
X1-PE	BLOC 1 JONCTION DE PROTECTION 4mm2	039071	LEGRAND		3
B10	DETECTEUR DE PROXIMITE CAPACITIF	DC 10 CPFKV	AC		1
B2	Connecteur M8 4 pôles	404000P03M020	BRAD HARRISON		10
B3	Connecteur M8 4 pôles	404000P03M020	BRAD HARRISON		
B9	Connecteur M8 4 pôles	404000P03M020	BRAD HARRISON		
B12	Connecteur M8 4 pôles	404000P03M020	BRAD HARRISON		
B13	Connecteur M8 4 pôles	404000P03M020	BRAD HARRISON		
B14	Connecteur M8 4 pôles	404000P03M020	BRAD HARRISON		
B15	Connecteur M8 4 pôles	404000P03M020	BRAD HARRISON		
B22	Connecteur M8 4 pôles	404000P03M020	BRAD HARRISON		
B23	Connecteur M8 4 pôles	404000P03M020	BRAD HARRISON		
B24	Connecteur M8 4 pôles	404000P03M020	BRAD HARRISON		
U4	CONVERTISSEUR 0-5V EN 0-10V	PXU-20.924	BRODERSEN		2
U5	CONVERTISSEUR 0-5V EN 0-10V	PXU-20.924	BRODERSEN		
M2	MOTOREDUCTEUR A COURANT CONTINU A BALAIS	80 807 021	CROUZET		1
X3	Douille de sécurité d=4mm type 2 bleue écrou non vissé	3266-I-BI	ELECTRO PJP		6
X3	Douille de sécurité d=4mm type 2 bleue écrou non vissé	3266-I-BI	ELECTRO PJP		
X3	Douille de sécurité d=4mm type 2 bleue écrou non vissé	3266-I-BI	ELECTRO PJP		
X3	Douille de sécurité d=4mm type 2 bleue écrou non vissé	3266-I-BI	ELECTRO PJP		
X3	Douille de sécurité d=4mm type 2 bleue écrou non vissé	3266-I-BI	ELECTRO PJP		
X3	Douille de sécurité d=4mm type 2 bleue écrou non vissé	3266-I-BI	ELECTRO PJP		
X3	Douille de sécurité d=4mm type 2 gris écrou non vissé	3266-I-G	ELECTRO PJP		4
X3	Douille de sécurité d=4mm type 2 gris écrou non vissé	3266-I-G	ELECTRO PJP		
X3	Douille de sécurité d=4mm type 2 gris écrou non vissé	3266-I-G	ELECTRO PJP		
X3	Douille de sécurité d=4mm type 2 gris écrou non vissé	3266-I-G	ELECTRO PJP		
X3	Douille de sécurité d=4mm type 2 rouge écrou non vissé	3266-I-R	ELECTRO PJP		4
X3	Douille de sécurité d=4mm type 2 rouge écrou non vissé	3266-I-R	ELECTRO PJP		



RAVOUX
automatismes

Rue de l'Industrie - Z.I. Vichy-Rhue
03300 CREUZIER LE VIEUX
Tél : 04.70.97.48.62 - Fax : 04.70.96.09.33

REALISE PAR	DATE	Nomenclature électrique		Folio
MAHE S.	31-10-2008			20
VERIFIE PAR	DATE	Machine	Schéma N°	NBFolio
AYAT F.	31-10-2008	530-006	1076190	31

A

B

C

D

E

F

G

H

I

J

REPERE	DESIGNATION	REFERENCE	FABRICANT	OBSERVATIONS	QTE
X3	Douille de sécurité d=4mm type 2 rouge écrou non vissé	3266-I-R	ELECTRO PJP		
X3	Douille de sécurité d=4mm type 2 rouge écrou non vissé	3266-I-R	ELECTRO PJP		
Q4	FUSIBLE MINIATURE 5x20 5SF 0,2 A	D090508P	FERRAZ		1
Q6	FUSIBLE MINIATURE 5x20 5SF 0,5 A	H090512P	FERRAZ		3
Q7	FUSIBLE MINIATURE 5x20 5SF 0,5 A	H090512P	FERRAZ		
Q8	FUSIBLE MINIATURE 5x20 5SF 0,5 A	H090512P	FERRAZ		
Q9	FUSIBLE MINIATURE 5x20 5SF 2 A	P090518P	FERRAZ		2
Q10	FUSIBLE MINIATURE 5x20 5SF 2 A	P090518P	FERRAZ		
B4	DETECTEUR MAGNETIQUE DE POSITION	SME-8-K-LED-24	FESTO		17
B5	DETECTEUR MAGNETIQUE DE POSITION	SME-8-K-LED-24	FESTO		
B6	DETECTEUR MAGNETIQUE DE POSITION	SME-8-K-LED-24	FESTO		
B7	DETECTEUR MAGNETIQUE DE POSITION	SME-8-K-LED-24	FESTO		
B11	DETECTEUR MAGNETIQUE DE POSITION	SME-8-K-LED-24	FESTO		
B16	DETECTEUR MAGNETIQUE DE POSITION	SME-8-K-LED-24	FESTO		
B17	DETECTEUR MAGNETIQUE DE POSITION	SME-8-K-LED-24	FESTO		
B18	DETECTEUR MAGNETIQUE DE POSITION	SME-8-K-LED-24	FESTO		
B19	DETECTEUR MAGNETIQUE DE POSITION	SME-8-K-LED-24	FESTO		
B20	DETECTEUR MAGNETIQUE DE POSITION	SME-8-K-LED-24	FESTO		
B21	DETECTEUR MAGNETIQUE DE POSITION	SME-8-K-LED-24	FESTO		
B25	DETECTEUR MAGNETIQUE DE POSITION	SME-8-K-LED-24	FESTO		
B26	DETECTEUR MAGNETIQUE DE POSITION	SME-8-K-LED-24	FESTO		
B27	DETECTEUR MAGNETIQUE DE POSITION	SME-8-K-LED-24	FESTO		
B28	DETECTEUR MAGNETIQUE DE POSITION	SME-8-K-LED-24	FESTO		
B29	DETECTEUR MAGNETIQUE DE POSITION	SME-8-K-LED-24	FESTO		
B30	DETECTEUR MAGNETIQUE DE POSITION	SME-8-K-LED-24	FESTO		
KA1	Mini relais 1 contact inverseur 10 A Bobine 24 Vcc	40.31.9.024.00.00	FINDER		1
KA2	Mini relais 4 contacts inverseurs 7 A Bobine 24 Vcc	55.34.9.024.00.40	FINDER		2
KA3	Mini relais 4 contacts inverseurs 7 A Bobine 24 Vcc	55.34.9.024.00.40	FINDER		
KA2	SUPPORT A CAGES POUR RELAIS SERIE 55	94.74	FINDER		2
KA3	SUPPORT A CAGES POUR RELAIS SERIE 55	94.74	FINDER		

A
B
C
D
E
F
G
H
I
J

REPERE	DESIGNATION	REFERENCE	FABRICANT	OBSERVATIONS	QTE
KA1	SUPPORT A CAGES POUR RELAIS SERIE 40, 41 ET 44	95.03	FINDER		1
B1	Capteur de pesage à point d'appui central capacité 10 kg	MP41/11C3	GLOBAL WEIGHING		1
A11	Amplificateur de mesure	RM 4220	HBM		1
U1	Codeur incrémental (axe creux traversant)	G11338.1 60 41 15	IVO		1
YV1	Vanne proportionnelle SENTRONIC 0..3bars	601 00 003	JOUCOMATIC		1
Q1	INTERRUPTEUR SECTIONNEUR	P1-25/EA/SVB	KLOCKNER MOELLER		1
Q5	COUPE-CIRCUIT UNIPOLAIRE 5x20	005800	LEGRAND		6
Q6	COUPE-CIRCUIT UNIPOLAIRE 5x20	005800	LEGRAND		
Q7	COUPE-CIRCUIT UNIPOLAIRE 5x20	005800	LEGRAND		
Q8	COUPE-CIRCUIT UNIPOLAIRE 5x20	005800	LEGRAND		
Q9	COUPE-CIRCUIT UNIPOLAIRE 5x20	005800	LEGRAND		
Q10	COUPE-CIRCUIT UNIPOLAIRE 5x20	005800	LEGRAND		
Q5	CARTOUCHE 5x20 F 1A	010210	LEGRAND		1
Q4	COUPE-CIRCUIT UNIPOLAIRE 5x20	05800	LEGRAND		1
Q3	DISJONCTEUR MAGNETO-THERMIQUE 1P+N 10A	06394	LEGRAND		1
X14	FICHE 2P+T 16A SORTIE DROITE CAOUTCHOUC ANTICHOC	50245	LEGRAND		1
Q2	DISJONCTEUR DT40N 1P+N COURBE C 4A	21363	MERLIN GERIN		1
Q2	BLOC DIFFERENTIEL VIGI 1P+N SENSIBILITE 30mA CALIBRE 25 A	21480	MERLIN GERIN		1
U3	REGULATEUR DE VITESSE POUR MOTEUR SHUNT OU AIMANT PERMANENT	2020	PARVALUX		1
M1	MOTOREDUCTEUR A VIS SIMPLE 24 Vcc 1800/45 tr/min	PM10cS 24Vcc 1800/45 TR 4Z	PARVALUX		2
M3	MOTOREDUCTEUR A VIS SIMPLE 24 Vcc 1800/45 tr/min	PM10cS 24Vcc 1800/45 TR 4Z	PARVALUX		
B2	Barrière optique réflex pour détection de verre	FR 20 RG-PSM4	SENSOPART		10
B3	Barrière optique réflex pour détection de verre	FR 20 RG-PSM4	SENSOPART		
B9	Barrière optique réflex pour détection de verre	FR 20 RG-PSM4	SENSOPART		
B12	Barrière optique réflex pour détection de verre	FR 20 RG-PSM4	SENSOPART		
B13	Barrière optique réflex pour détection de verre	FR 20 RG-PSM4	SENSOPART		
B14	Barrière optique réflex pour détection de verre	FR 20 RG-PSM4	SENSOPART		
B15	Barrière optique réflex pour détection de verre	FR 20 RG-PSM4	SENSOPART		
B22	Barrière optique réflex pour détection de verre	FR 20 RG-PSM4	SENSOPART		
B23	Barrière optique réflex pour détection de verre	FR 20 RG-PSM4	SENSOPART		
B24	Barrière optique réflex pour détection de verre	FR 20 RG-PSM4	SENSOPART		



Rue de l'Industrie - Z.I. Vichy-Rhue
03300 CREUZIER LE VIEUX
Tél : 04.70.97.48.62 - Fax : 04.70.96.09.33

REALISE PAR	DATE	Nomenclature électrique		Folio
MAHE S.	31-10-2008			22
VERIFIE PAR	DATE	Machine	Schéma N°	NBFolio
AYAT F.	31-10-2008	530-006	1076190	31

A
B
C
D
E
F
G
H
I
J

REPERE	DESIGNATION	REFERENCE	FABRICANT	OBSERVATIONS	QTE
B2	Réflecteur prismatique diamètre 16 mm	RD2	SENSOPART		10
B3	Réflecteur prismatique diamètre 16 mm	RD2	SENSOPART		
B9	Réflecteur prismatique diamètre 16 mm	RD2	SENSOPART		
B12	Réflecteur prismatique diamètre 16 mm	RD2	SENSOPART		
B13	Réflecteur prismatique diamètre 16 mm	RD2	SENSOPART		
B14	Réflecteur prismatique diamètre 16 mm	RD2	SENSOPART		
B15	Réflecteur prismatique diamètre 16 mm	RD2	SENSOPART		
B22	Réflecteur prismatique diamètre 16 mm	RD2	SENSOPART		
B23	Réflecteur prismatique diamètre 16 mm	RD2	SENSOPART		
B24	Réflecteur prismatique diamètre 16 mm	RD2	SENSOPART		
K1	CONT 4F BC VIS 24V DC	CA4-KN40BW3	TELEMECANIQUE		5
K2	CONT 4F BC VIS 24V DC	CA4-KN40BW3	TELEMECANIQUE		
KM1	CONT 4F BC VIS 24V DC	CA4-KN40BW3	TELEMECANIQUE		
KM2	CONT 4F BC VIS 24V DC	CA4-KN40BW3	TELEMECANIQUE		
KM3	CONT 4F BC VIS 24V DC	CA4-KN40BW3	TELEMECANIQUE		
K1	ADDITIF 3F+10 VIS	LA1KN31	TELEMECANIQUE		2
K2	ADDITIF 3F+10 VIS	LA1KN31	TELEMECANIQUE		
A1	AUTOMATE TSX MICRO	TSX 37 21 101	TELEMECANIQUE		1
A1	CARTE 4E 2S ANALOGIQUES	TSX AMZ 600	TELEMECANIQUE		1
A1	CARTE 12 E A CONNECTEUR HE10	TSX DEZ 12D2K	TELEMECANIQUE		1
A1	CARTE 64 E/S A CONNECTEURS TYPE HE10	TSX DMZ 64DTK1	TELEMECANIQUE		1
A2	COUPLEUR ETHERNET	TSX ETZ 410	TELEMECANIQUE		1
P1	Terminal d'exploitation 4 lignes	XBTN410	TELEMECANIQUE		1
E1	MODULE DE SECURITE PREVENTA	XPSAC5121	TELEMECANIQUE		1
B8	Détecteur photoélectrique à proximité	XUM 5APANM8	TELEMECANIQUE		1
S5	TETE BOUTON POUSSOIR	ZB4BA2	TELEMECANIQUE		1
S3	TETE BOUTON POUSSOIR	ZB4BA3	TELEMECANIQUE		1
S4	TETE BOUTON POUSSOIR	ZB4BA4	TELEMECANIQUE		1
S7	TETE BOUTON TOURNANT	ZB4BD2	TELEMECANIQUE		1
S6	TETE BOUTON TOURNANT	ZB4BD3	TELEMECANIQUE		1



Rue de l'Industrie - Z.I. Vichy-Rhue
03300 CREUZIER LE VIEUX
Tél : 04.70.97.48.62 - Fax : 04.70.96.09.33

REALISE PAR	DATE	Nomenclature électrique		Folio
MAHE S.	31-10-2008			23
VERIFIE PAR	DATE	Machine	Schéma N°	NBFolio
AYAT F.	31-10-2008	530-006	1076190	31

A

B

C

D

E

F

G

H

I

J

REPERE	DESIGNATION	REFERENCE	FABRICANT	OBSERVATIONS	QTE
S1	TETE ARRET D'URGENCE	ZB4BS944	TELEMECANIQUE		1
H2	TETE VOYANT LUMINEUX	ZB4BV033	TELEMECANIQUE		2
H3	TETE VOYANT LUMINEUX	ZB4BV033	TELEMECANIQUE		
H3	CORPS VOYANT DEL 24V	ZB4VB1	TELEMECANIQUE		1
H2	CORPS VOYANT DEL 24V	ZB4VB3	TELEMECANIQUE		1
S2	CORPS POUSS LUM	ZB4BW0B33	TELEMECANIQUE		1
S2	TETE POUSSOIR-LUMINEUX	ZB4BW333	TELEMECANIQUE		1
S3	CORPS CONTACT A	ZB4BZ101	TELEMECANIQUE		3
S5	CORPS CONTACT A	ZB4BZ101	TELEMECANIQUE		
S7	CORPS CONTACT A	ZB4BZ101	TELEMECANIQUE		
S4	CORPS CONTACT A	ZB4BZ102	TELEMECANIQUE		1
S6	CORPS CONTACT A	ZB4BZ103	TELEMECANIQUE		1
S1	CORPS CONTACT A	ZB4BZ104	TELEMECANIQUE		1
A1	Cache pour emplacement vide	TSX RAZ 01	Télemécanique		2
U2	ALIMENTATION REDRESSEE FILTREE 11A	8575310000	Weidmüller		1
X4	Connecteur mâle a souder 37 contacts	117-4304	Harting		1
X4	Capot metallise 37 contacts	347-0468	Harting		1
T1	Optocoupleur 24VCC / 5VCC	2964364	Phoenix contact		2
T2	Optocoupleur 24VCC / 5VCC	2964364	Phoenix contact		
D1-D2	Diodes	IN4007	Eirel		2
X6	Connecteur femelle M12 5 poles droit à visser	RKC5/7	LUMBERG		1

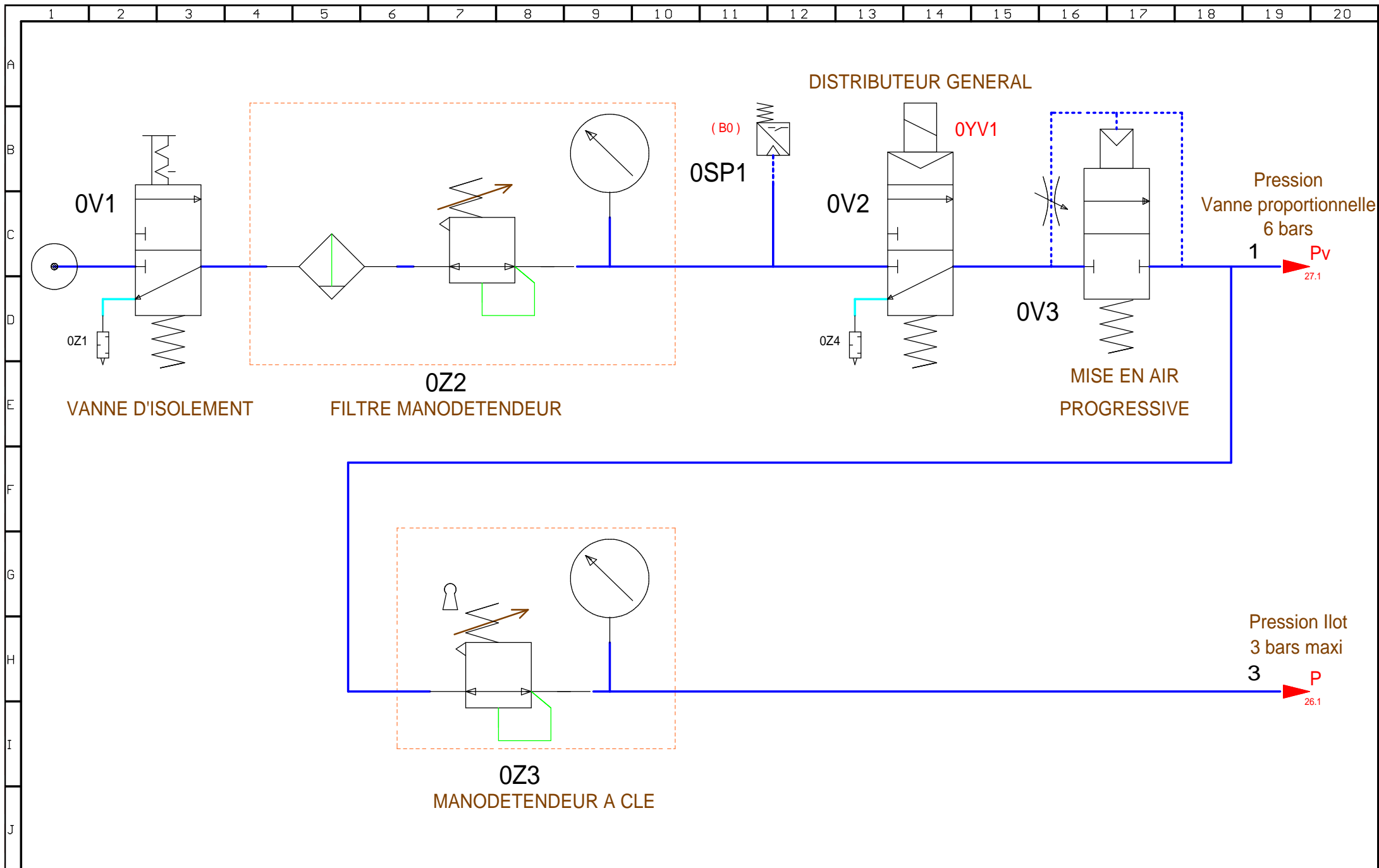


RAVOUX
automatismes

Rue de l'Industrie - Z.I. Vichy-Rhue
03300 CREUZIER LE VIEUX
Tél : 04.70.97.48.62 - Fax : 04.70.96.09.33

REALISE PAR	DATE
MAHE S.	31-10-2008
VERIFIE PAR	DATE
AYAT F.	31-10-2008

Nomenclature électrique		Folio
		24
Machine	Schéma N°	NBFolio
530-006	1076190	31



STOCKAGE HAUT MAGASIN 1

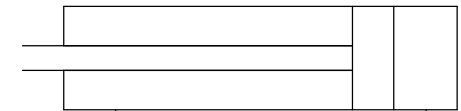
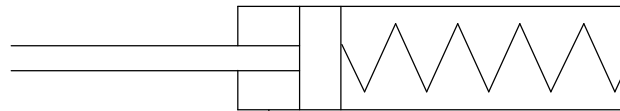
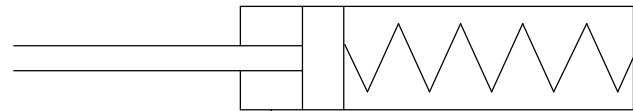
STOCKAGE BAS MAGASIN 1

DECHARGEMENT MAGASIN 1

1C

2C

3C

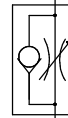
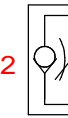
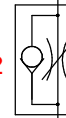
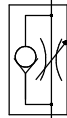


1V2

2V2

3V2

3V4



4

5

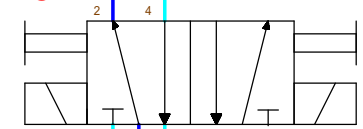
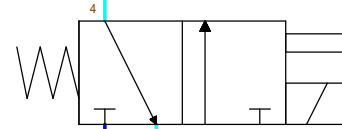
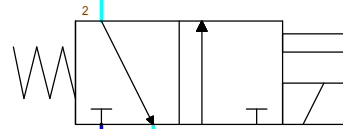
6

7

1V

2V

3V



1YV1

2YV1

3YV0

3YV1

0Z6



3

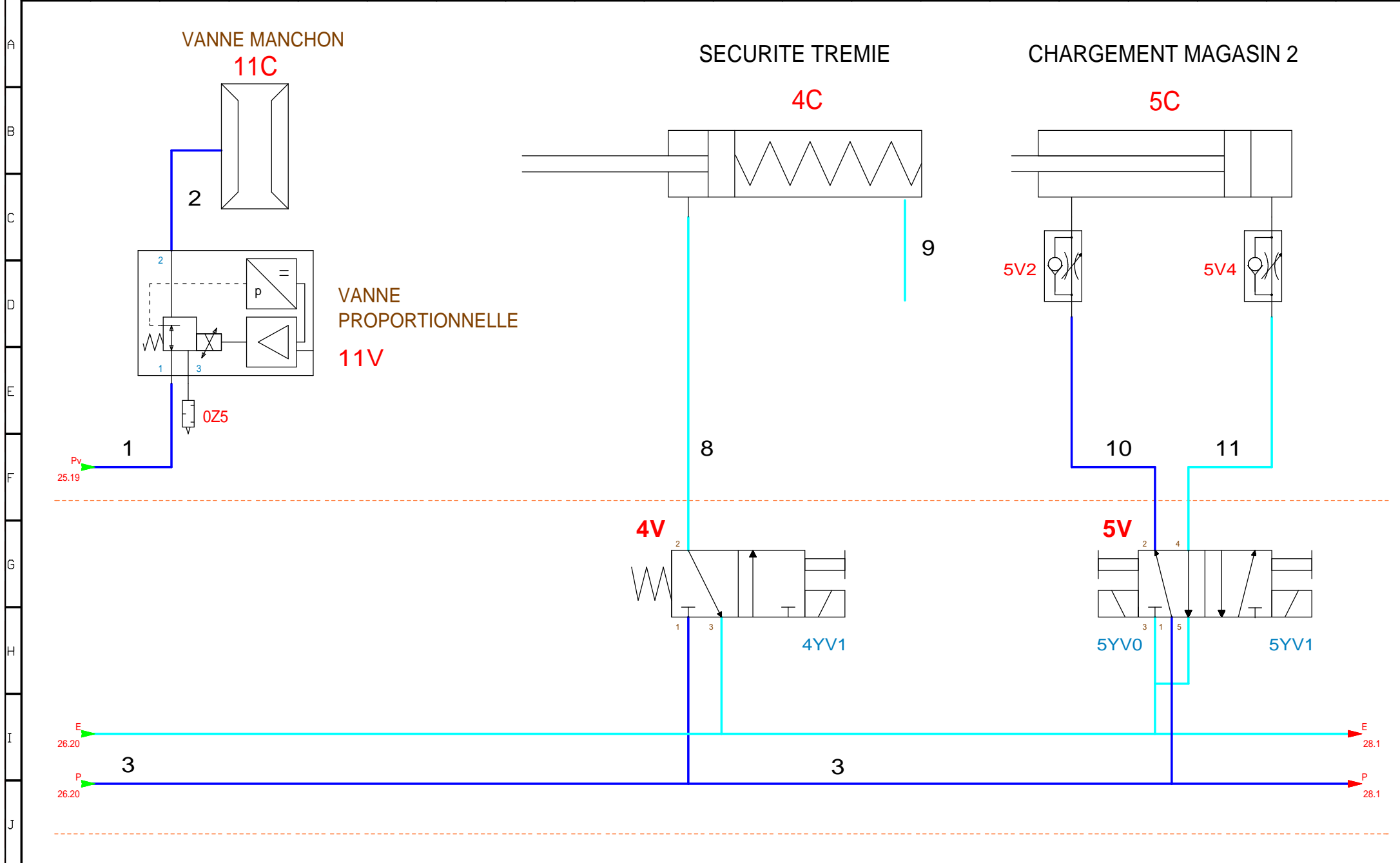
3

P
25.19

E
27.1

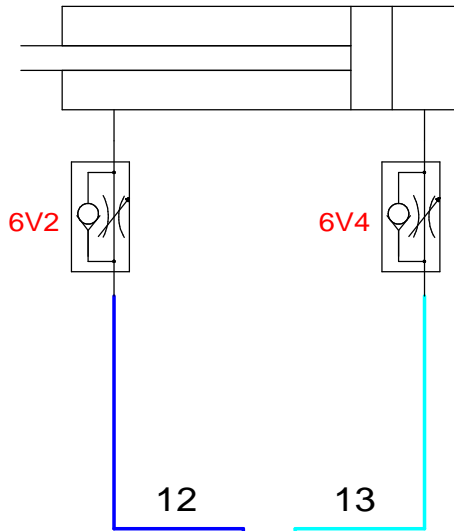
P
27.1

ID1



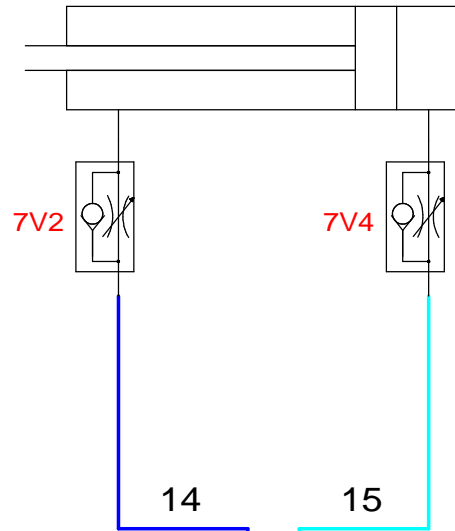
ARRET POTS MAGASIN 2

6C



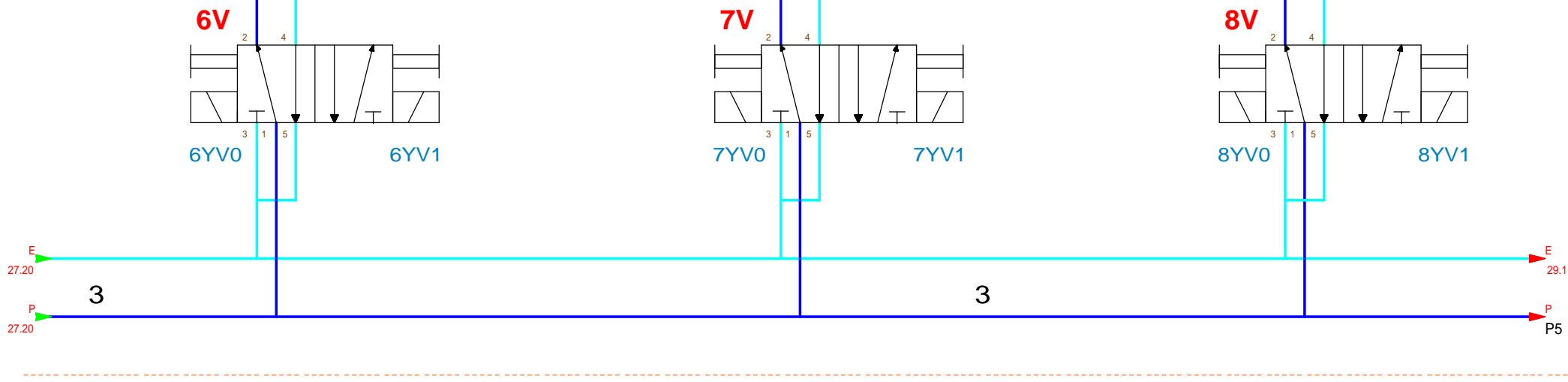
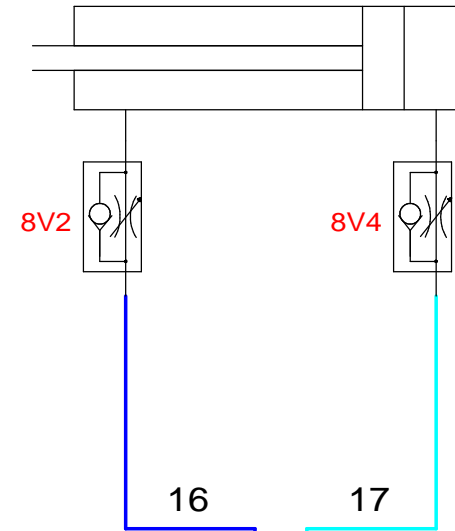
CHARGEMENT MAGASIN 3

7C



ARRET POTS MAGASIN 3

8C

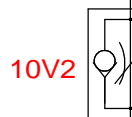
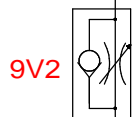
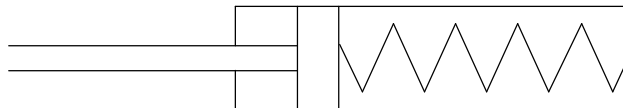
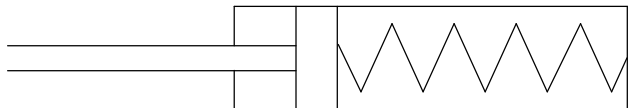


STOCKAGE BAS MAGASIN 2

STOCKAGE BAS MAGASIN 3

9C

10C

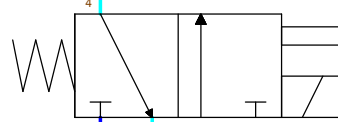
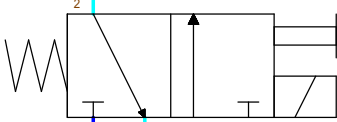


18

19

9V

10V



9YV1

10YV1

E

28.20

3

A
B
C
D
E
F
G
H
I
J

REPERE	DESIGNATION	REFERENCE	FABRICANT	OBSERVATIONS	QTE
8V2	LIMITEUR DE DEBIT D'ECHAPPEMENT M3 AVEC RACCORD INSTANTANE	GRLA-M3-QS-3	FESTO		4
8V4	LIMITEUR DE DEBIT D'ECHAPPEMENT M3 AVEC RACCORD INSTANTANE	GRLA-M3-QS-3	FESTO		
6V2	LIMITEUR DE DEBIT D'ECHAPPEMENT M3 AVEC RACCORD INSTANTANE	GRLA-M3-QS-3	FESTO		
6V4	LIMITEUR DE DEBIT D'ECHAPPEMENT M3 AVEC RACCORD INSTANTANE	GRLA-M3-QS-3	FESTO		
1V2	LIMITEUR DE DEBIT D'ECHAPPEMENT M5 AVEC RACCORD CANNELE	GRLA-M5-PK-4-B	FESTO		10
2V2	LIMITEUR DE DEBIT D'ECHAPPEMENT M5 AVEC RACCORD CANNELE	GRLA-M5-PK-4-B	FESTO		
3V2	LIMITEUR DE DEBIT D'ECHAPPEMENT M5 AVEC RACCORD CANNELE	GRLA-M5-PK-4-B	FESTO		
3V4	LIMITEUR DE DEBIT D'ECHAPPEMENT M5 AVEC RACCORD CANNELE	GRLA-M5-PK-4-B	FESTO		
5V2	LIMITEUR DE DEBIT D'ECHAPPEMENT M5 AVEC RACCORD CANNELE	GRLA-M5-PK-4-B	FESTO		
5V4	LIMITEUR DE DEBIT D'ECHAPPEMENT M5 AVEC RACCORD CANNELE	GRLA-M5-PK-4-B	FESTO		
7V2	LIMITEUR DE DEBIT D'ECHAPPEMENT M5 AVEC RACCORD CANNELE	GRLA-M5-PK-4-B	FESTO		
7V4	LIMITEUR DE DEBIT D'ECHAPPEMENT M5 AVEC RACCORD CANNELE	GRLA-M5-PK-4-B	FESTO		
9V2	LIMITEUR DE DEBIT D'ECHAPPEMENT M5 AVEC RACCORD CANNELE	GRLA-M5-PK-4-B	FESTO		
10V2	LIMITEUR DE DEBIT D'ECHAPPEMENT M5 AVEC RACCORD CANNELE	GRLA-M5-PK-4-B	FESTO		
0V1	DISTRIBUTEUR MANUEL DE MISE EN CIRCUIT CADENASSABLE	HE-D-MINI	FESTO		1
0V2	DISTRIBUTEUR ELECTRIQUE DE MISE EN CIRCUIT	HEE-D-MINI-24DC	FESTO		1
0V3	DISTRIBUTEUR DE MISE SOUS PRESSION PROGRESSIVE	HEL-D-MINI	FESTO		1
0Z2	FILTRE MANODETENDEUR	LFR-1/4-D-MINI	FESTO		1
0Z3	MANODETENDEUR AVEC TETE VERROUILLABLE A CLE	LR-1/8-D-MINI	FESTO		1
0V2	CONNECTEUR POUR DISTRIBUTEUR ELECTRIQUE DE MISE EN CIRCUIT	MSSD-EB	FESTO		1
0SP1 (B0)	CONVERTISSEUR PNEUMO-ELECTRIQUE	PEV-1/4-B	FESTO		1
0Z1	SILENCIEUX D'ECHAPPEMENT	U-1/8	FESTO		
0Z4	SILENCIEUX D'ECHAPPEMENT	U-1/8	FESTO		2
11C	Vanne à manchon pneumatique DN20	VMO 230 X	AKO		1
11V	Vanne proportionnelle SENTRONIC 0.3bars	601 00 003	JOUCOMATIC		1
4C	VERIN COMPACT SIMPLE EFFET TIGE SORTIE FILETEE D=16 C=10	AEVUZ-20-10-P.A	FESTO		1
0Z5	SILENCIEUX D'ECHAPPEMENT	U-1/4	FESTO		
0Z6	SILENCIEUX D'ECHAPPEMENT	U-1/4	FESTO		2
ID1	ILOT DE DISTRIBUTION	10P-10-8B-MP-N-B-CJC4JC+UR	FESTO		1



Rue de l'Industrie - Z.I. Vichy-Rhue
03300 CREUZIER LE VIEUX
Tél : 04.70.97.48.62 - Fax : 04.70.96.09.33

REALISE PAR	DATE	Nomenclature pneumatique		Folio
MAHE S.	31-10-2008			30
VERIFIE PAR	DATE	Machine	Schéma N°	NBFolio
AYAT F.	31-10-2008	530-006	1076190	31

A

B

C

D

E

F

G

H

I

J

REPERE	DESIGNATION	REFERENCE	FABRICANT	OBSERVATIONS	QTE
1C	VERIN COMPACT SIMPLE EFFET AVEC TIGE TARAUEE D=25 C=10	AEN-25-10-I-P-A-Z	FESTO		4
2C	VERIN COMPACT SIMPLE EFFET AVEC TIGE TARAUEE D=25 C=10	AEN-25-10-I-P-A-Z	FESTO		
9C	VERIN COMPACT SIMPLE EFFET AVEC TIGE TARAUEE D=25 C=10	AEN-25-10-I-P-A-Z	FESTO		
10C	VERIN COMPACT SIMPLE EFFET AVEC TIGE TARAUEE D=25 C=10	AEN-25-10-I-P-A-Z	FESTO		
6C	VERIN CYLINDRIQUE AVEC TIGE FILETEE D=8 C=40	DSEU-8-40-P-A	FESTO		2
8C	VERIN CYLINDRIQUE AVEC TIGE FILETEE D=8 C=40	DSEU-8-40-P-A	FESTO		
3C	VERIN A SECTION RECTANGULAIRE AVEC TIGE FILETEE D=12 C=160	DZF-12-160-A-P-A	FESTO		3
5C	VERIN A SECTION RECTANGULAIRE AVEC TIGE FILETEE D=12 C=160	DZF-12-160-A-P-A	FESTO		
7C	VERIN A SECTION RECTANGULAIRE AVEC TIGE FILETEE D=12 C=160	DZF-12-160-A-P-A	FESTO		



Rue de l'Industrie - Z.I. Vichy-Rhue
 03300 CREUZIER LE VIEUX
 Tél : 04.70.97.48.62 - Fax : 04.70.96.09.33

REALISE PAR	DATE
MAHE S.	31-10-2008
VERIFIE PAR	DATE
AYAT F.	31-10-2008

<h2>Nomenclature pneumatique</h2>			Folio 31
Machine	Schéma N°		NBFolio 31
530-006	1076190		

Ce document, remis à titre confidentiel, reste l'entière propriété de RAVOUX AUTOMATISMES et ne peut être utilisé, donné, communiqué ou reproduit sans notre autorisation écrite.