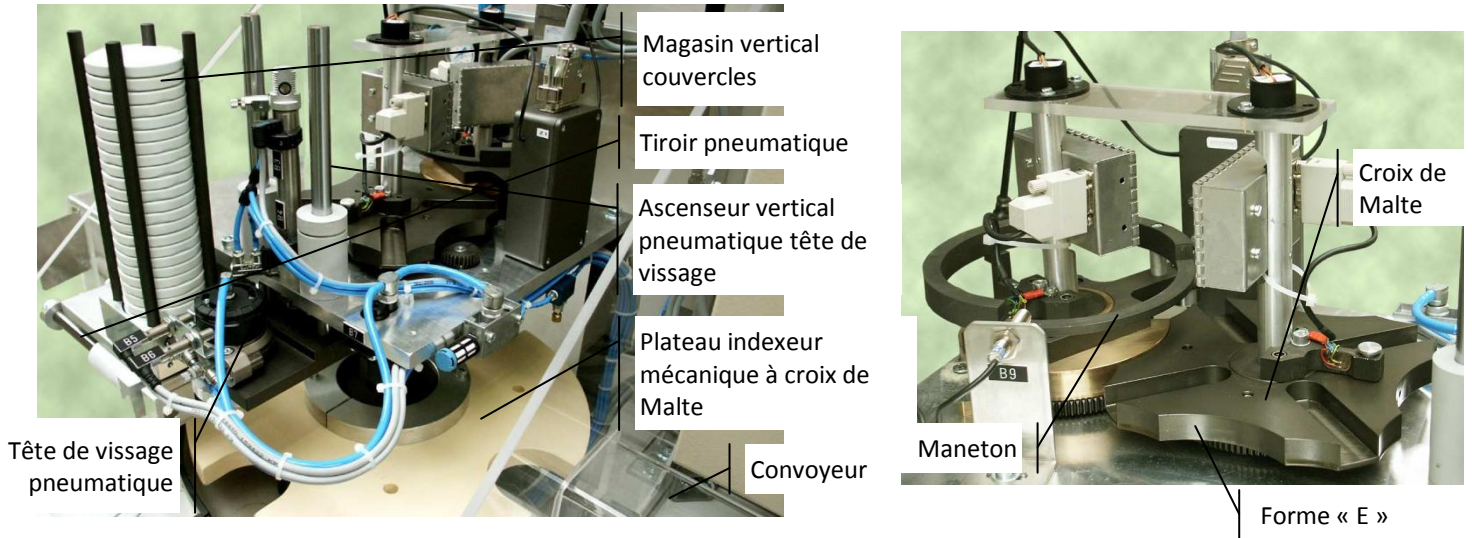
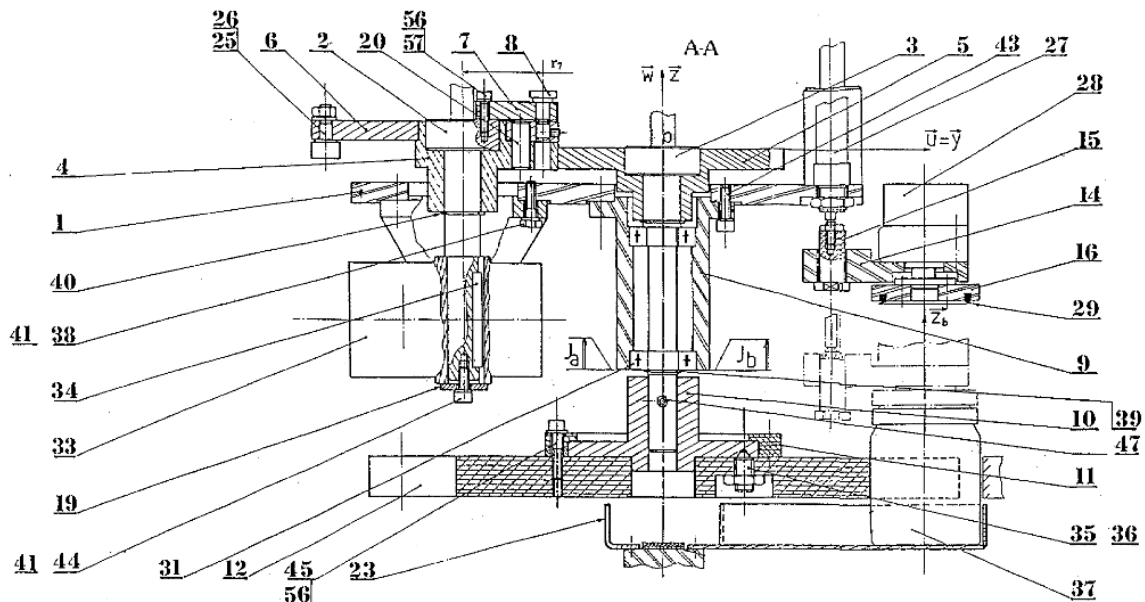


## Capsuleuse de bocaux Indexa

### Schématisation / solutions techniques



- Proposer un graphe de structure de l'ensemble des pièces permettant la mise en rotation du plateau indexeur.
- Proposer un schéma cinématique du système. Consignes :
  - choisir la représentation (2D ou 3D) la plus adaptée au système ;
  - respecter au mieux les dimensions entre les centres des liaisons ;
  - choisir une échelle de représentation pour tracer l'ensemble du schéma sur une demie feuille A4 ;
  - utiliser des symboles normalisés.
- Calculer le degré d'hyperstatisme du mécanisme composé du bâti, maneton et croix de Malte.
- Préciser les conséquences que ce degré d'hyperstatisme impose sur la fabrication et le montage du mécanisme.
- Justifier le rôle de la forme repérée « E » sur la croix de Malte.



Extrait du plan d'ensemble de la capsuleuse Indexa

- Préciser le rôle du poussoir à billes 35 dans la sécurité du mécanisme.
- Détailler la solution constructive retenue pour la préhension des couvercles.

### Procédés de fabrication / matériaux

- Définir et justifier le procédé de fabrication de la croix de Malte.
- Préciser et justifier les types de matériaux utilisés pour le guidage de l'ascenseur vertical de la tête de vissage.