

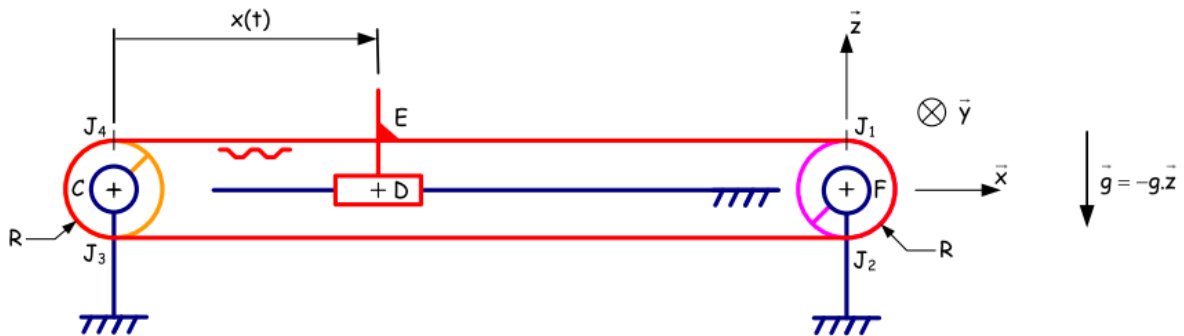
Robot collaboratif Axe CONTROL X

Schématisation et solutions techniques

Vue d'ensemble



Schéma cinématique du système Control'X



- Nommer les différentes liaisons présentes et les localiser sur le système réel.
- Nommer les solutions techniques et les constituants utilisés pour chacune de ces liaisons
- Indiquer si la réversibilité mécanique du système est possible (tester éventuellement directement sur le système)
- Localiser l'origine et la cause des pertes de transmission,
- Evaluer la qualité des guidages du point de vue des pertes et des jeux de fonctionnement
- Quelle est la conséquence de ces jeux dans la réalisation de la fonction principale du système.

Procédés de fabrication et matériaux

- Identifier la famille de matériau utilisée pour le bâti ou structure de base du système
- Donner le procédé de fabrication de cette structure.
- Localiser des éléments constitutifs obtenus par moulage, préciser la famille de leur matériau.
- Peut-on imaginer la fabrication de certaines pièces par une méthode additive (impression 3D), si oui lesquelles et pour quel avantage ?