

GALET TENDEUR CORRIGE

Problématique

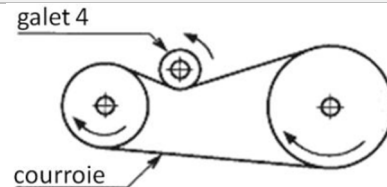
Etablir le schéma cinématique minimum à partir du schéma d'architecture

Mise en situation

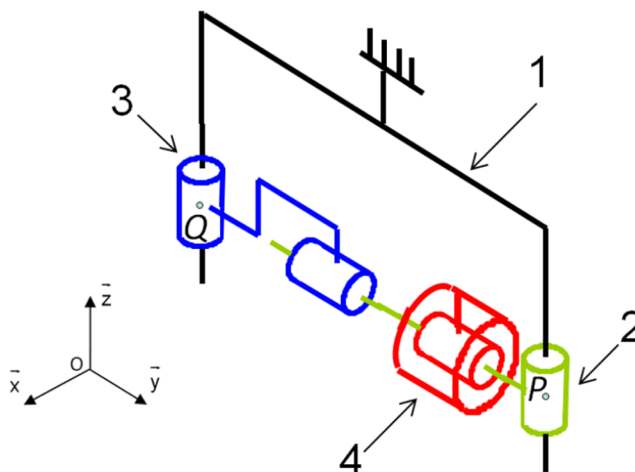


La motorisation par moteur thermique nécessite l'emploi d'une ou plusieurs courroies (distribution, pompe à eau, alternateur...).

Pour assurer une meilleure adhérence avec les poulies, il est nécessaire de tendre la courroie à l'aide d'un galet tendeur.

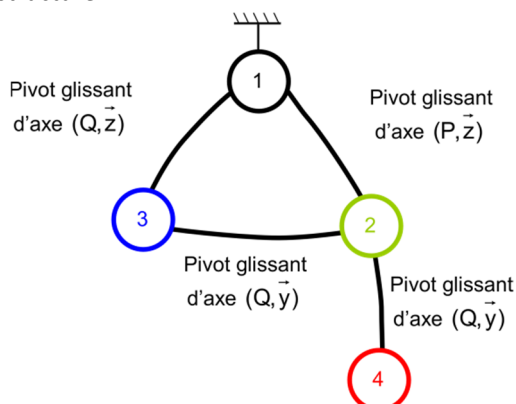


Le système permettant de déplacer le galet 4 afin de tendre la courroie est représenté sous la forme du schéma d'architecture suivant :



Questionnement

Q1 Etablir le graphe de structure



Q2 Déterminer la liaison équivalente entre les solides 1 et 2

Liaison Glissière de direction \vec{z}

Q3 Etablir le schéma cinématique minimal 3D du galet tendeur

