

# GALET TENDEUR

## Problématique

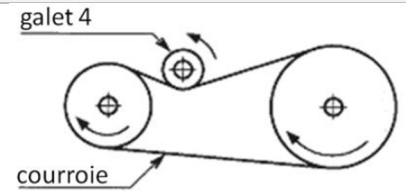
## Etablir le schéma cinématique minimum à partir du schéma d'architecture

### Mise en situation

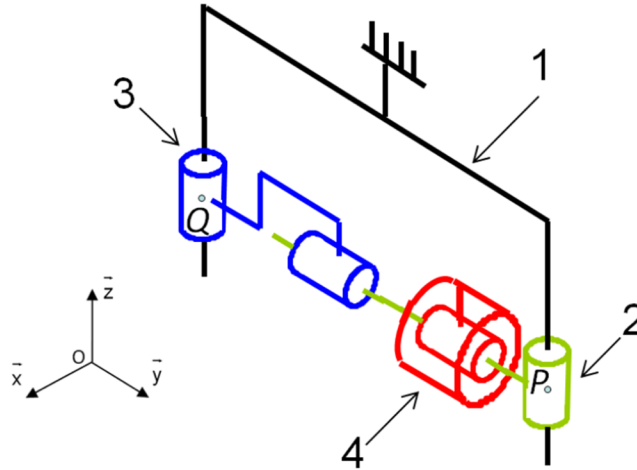


La motorisation par moteur thermique nécessite l'emploi d'une ou plusieurs courroies (distribution, pompe à eau, alternateur...).

Pour assurer une meilleure adhérence avec les poulies, il est nécessaire de tendre la courroie à l'aide d'un galet tendeur.



Le système permettant de déplacer le galet 4 afin de tendre la courroie est représenté sous la forme du schéma d'architecture suivant :



## Questionnement

- Q1** Etablir le graphe de structure
- Q2** Déterminer la liaison équivalente entre les solides 1 et 2
- Q3** Etablir le schéma cinématique minimal 3D du galet tendeur