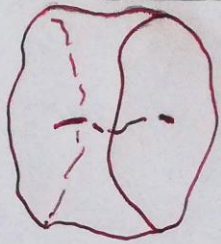


éléments non idéaux
(éléments réels)

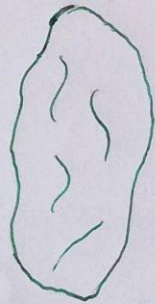
éléments idéaux

élément tolérance



ligne réputée cylindrique
joignant les centres des
sections de la surface
réputée circulaire

élément de référence



surface "A" réputée
(supposée) plane

référence spécifiée



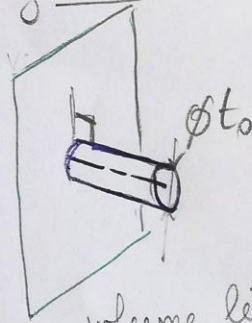
vue de
côté

référence
spécifiée

surface de
référence

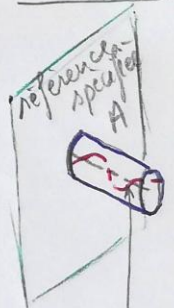
plan parfait positionné contre
la surface plane du côté
libre de matière (mini-
miserant le défaut de
forme → moindre caverne)

zone de tolérance



volume limité
par un cylindre
parfait de diamètre
= t_0 et positionné
perpendiculairement
à la référence
spécifiée.

contrainte



l'élément
tolérance doit
être compris dans
la zone de
tolérance
(cylindre $\emptyset t_0 \perp A$)